

Un proyecto de hoy para un futuro sostenible

ARGOLA ARQUITECTOS S.L.P.
www.argolaarquitectos.com

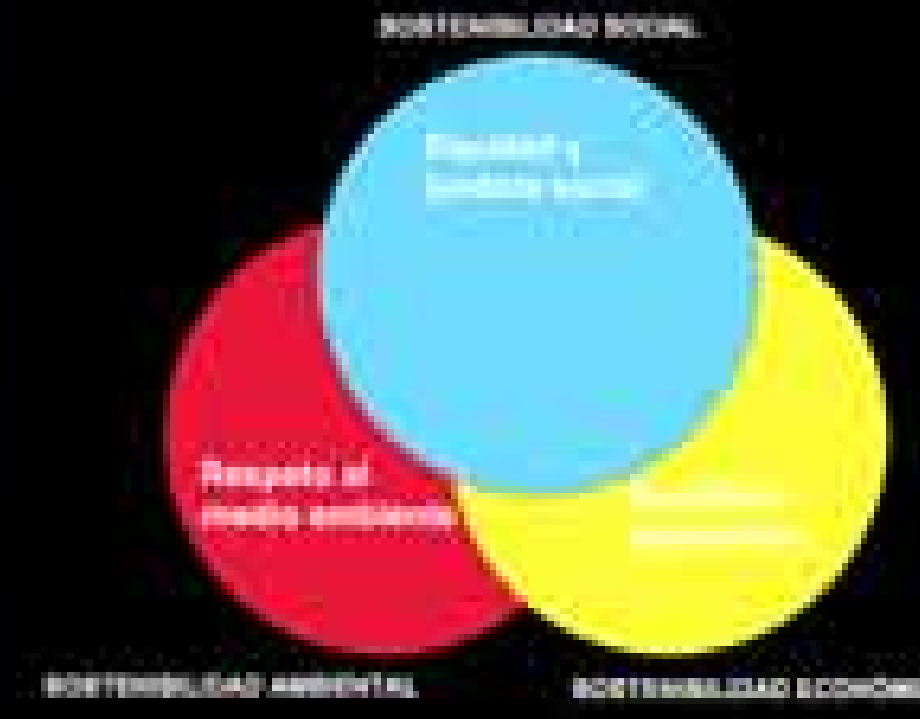
POENCIA: El ecobarrio de Cerro Almagro: un proyecto de hoy para un futuro sostenible
AUTOR DE LA POENCIA: José Luis Cano Palomino
CO-AUTORES: Argola Arquitectos, Joaquín Aramburu
AUTORES PANEL: Mar Herrera Díaz
Clara Aramburu Mendiguren



Imagen de la propuesta.

1 VOLUNTAD DE EXCELENCIA

Cerro Almagro apuesta por un modelo urbano sostenible en todas sus dimensiones: social, económica y medioambiental. Un barrio integrador e integrado en la ciudad de Jaén que se basa en el modelo de ciudad mediterránea tradicional, sirviéndose de los adelantos y la tecnología del siglo XXI para generar una HUELLA ECOLÓGICA MÍNIMA.



INDICADOR	OBJETIVO	UNIDAD DE MEDIDA	VALOR ALCANZADO
Consumo energético	Reducir el consumo energético	kWh/m²/año	100 kWh/m²/año
Consumo de agua	Reducir el consumo de agua	m³/m²/año	100 m³/m²/año
Emisiones de CO2	Reducir las emisiones de CO2	kg CO2/m²/año	10 kg CO2/m²/año
Residuos	Reducir la generación de residuos	kg/m²/año	100 kg/m²/año
...

Se establecen mecanismos de medición y control de la huella ecológica, en relación con los consumos básicos (suelo, agua, energía y materias primas) y producción, tratamiento reciclaje y reutilización de residuos.

2 ABORDAR PROBLEMAS REALES DE LA CIUDAD Y LOS CIUDADANOS

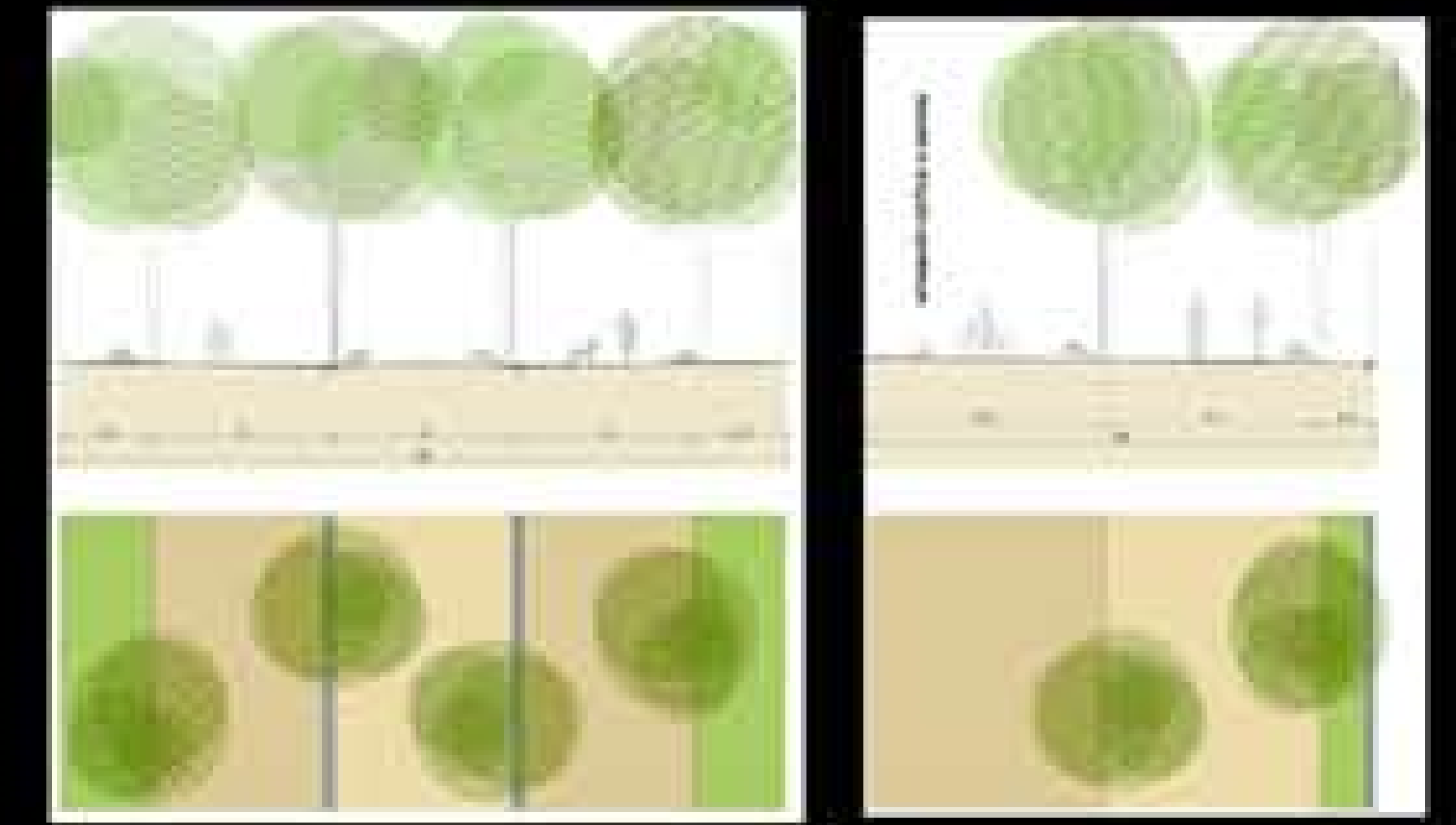


La calle es un lugar para el disfrute, la convivencia, relación, estancia, y no un simple corredor de tránsito sino un espacio para quedarse y divertirse.

Las calles residenciales se diseñan como CALLES - PARQUE, que invitan a los habitantes del barrio a salir y disfrutar del espacio público sin preocuparse por los vehículos o por no tener oportunidad para sentarse o pasear.

Las calles están dotadas de gran arbolado y zonas verdes, utilizando pavimentos naturales y sostenibles. Además están diseñadas, mediante una adecuada dimensión, orientación, vegetación..., para procurar el máximo confort al usuario en todas las épocas del año.

Espacio público para el peatón



Integración social

Equipamientos de proximidad



Presencia de todas las categorías de uso residencial en cada unidad de actuación, favoreciendo la integración social, recuperando los valores tradicionales de las ciudades mediterráneas y potenciando la convivencia.

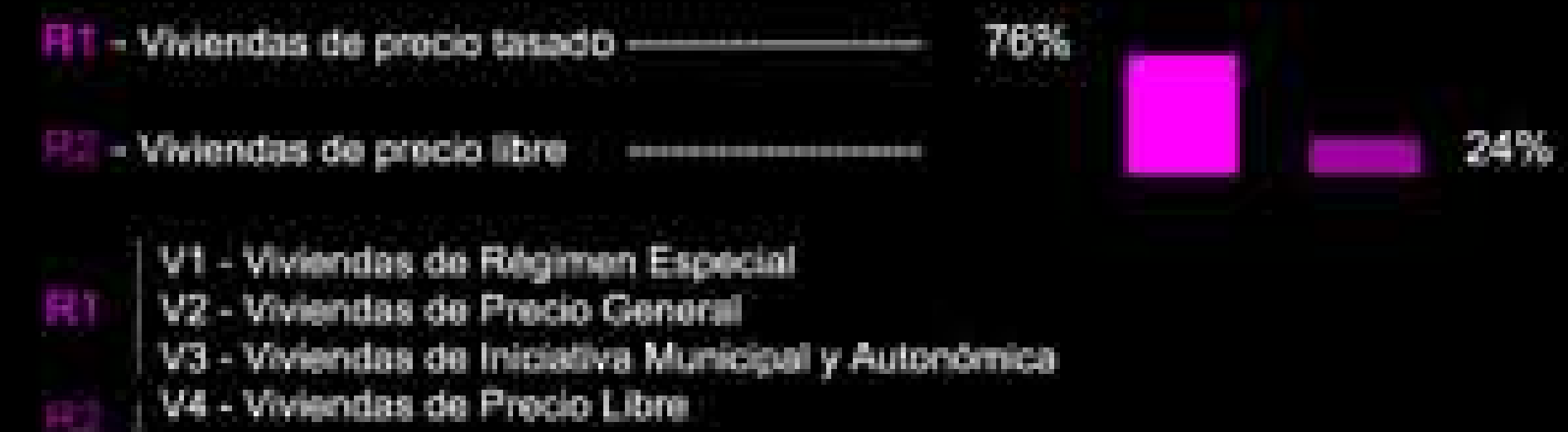
Mezcla tipológica

Variedad de usos



- USO INDUSTRIAL
- USO TERCIARIO
- VIARIO Y PARKING
- USO RESIDENCIAL
- ESPACIO PÚBLICO
- ZONAS VERDES
- DOTACIONES

Distribución equitativa de la edificabilidad, obteniendo viviendas para TODOS

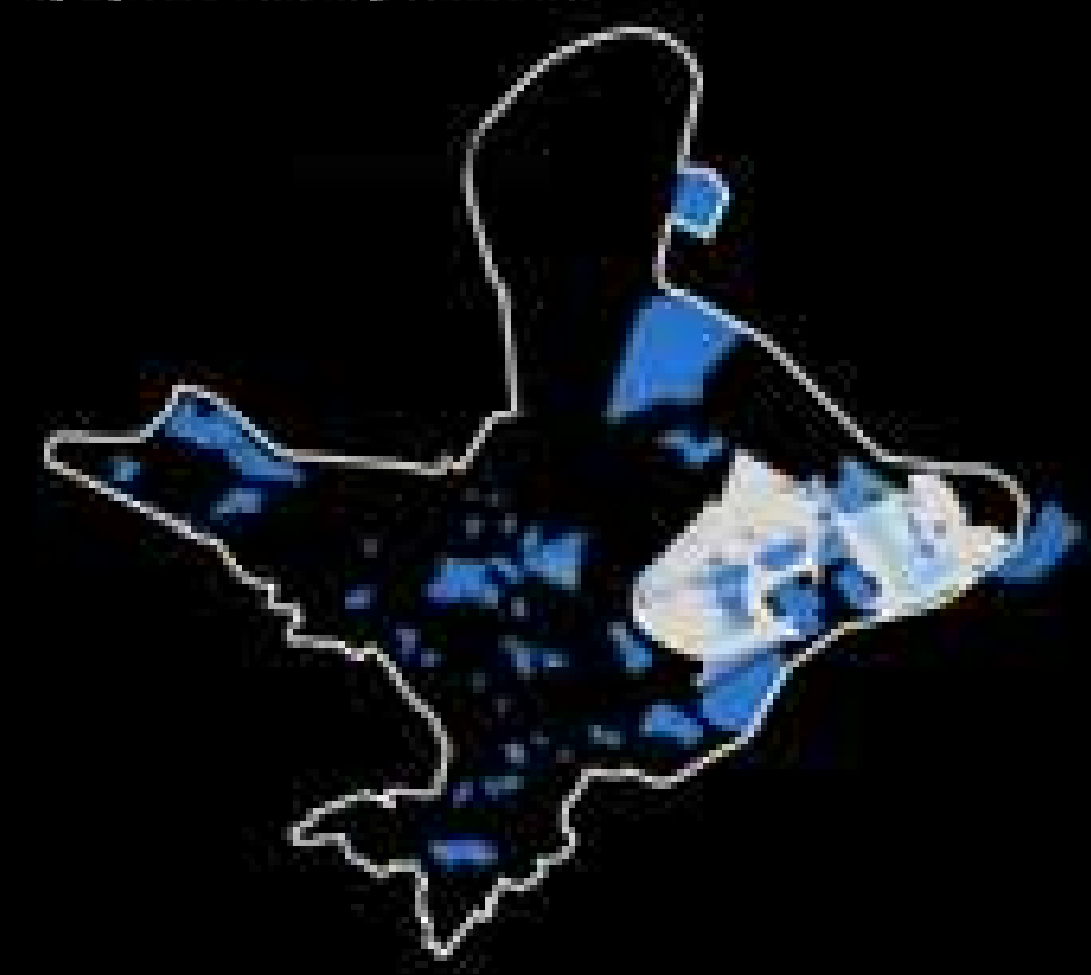


Viviendas para todos

3 UN NUEVO BARRIO QUE SE COMPLEMENTA E INTEGRA EN LA CIUDAD

Cerro Almagro se diseña según los valores de la ciudad mediterránea tradicional, sirviéndose de las últimas tecnologías para generar e integrar un nuevo barrio sostenible y avanzado en la ciudad de Jaén. Una ciudad en la que coexisten los usos residenciales, productivos y recreativos. La nueva estructura urbana es compacta y densamente poblada, y se encuentra fuertemente dotada de espacios libres, equipamientos y servicios públicos como el transporte colectivo. Con este diseño el nuevo barrio consigue un bajo consumo de suelo y una alta interactividad social.

equipamientos y terciario



Se dota a la ciudad de nuevos equipamientos y se potencian los ya existentes dentro del nuevo barrio. Los grandes equipamientos quedan situados al Sur de la intervención, junto al Estadio Municipal de la Victoria y el Cementerio de San Fernando. Las dotaciones se ubican atendiendo a criterios de proximidad y necesidad de las zonas residenciales.

zonas verdes



Se potencian las zonas verdes como foco de atracción ciudadana. Se ubican los espacios libres continuos creando una red de itinerarios peatonales que enlazan el ensanche con el centro de la ciudad.
- Completando el Parque Mirador
- Como protección del Distribuidor Este
- En el Cerro del Valle
- Integrando la vía pecuaria

residencial



Se diseña un nuevo desarrollo residencial socialmente integrador y heterogéneo. Las nuevas zonas residenciales se sitúan a continuación de las ya existentes, lindando con el centro de la ciudad, consiguiendo así la integración del nuevo barrio en la ciudad.

Industrial



La zona industrial existente al Este de Jaén pasa a formar parte de la ciudad con el ensanche. Los nuevos usos industriales aparecen completando a los ya existentes y se procura la máxima integración y continuación de las calles actuales.

CIUDAD EQUIPADA

