

CONGRESO NACIONAL DEL MEDIO AMBIENTE - CONAMA 10
FORO HISPANO-BRASILEÑO

BRASIL

Una oportunidad de negocio sostenible

Claudio Garon

Jefe de la Oficina Comercial – Embajada de Brasil en España

Madrid, 22 de Noviembre de 2010

CONOCIENDO BRASIL

● Informaciones generales

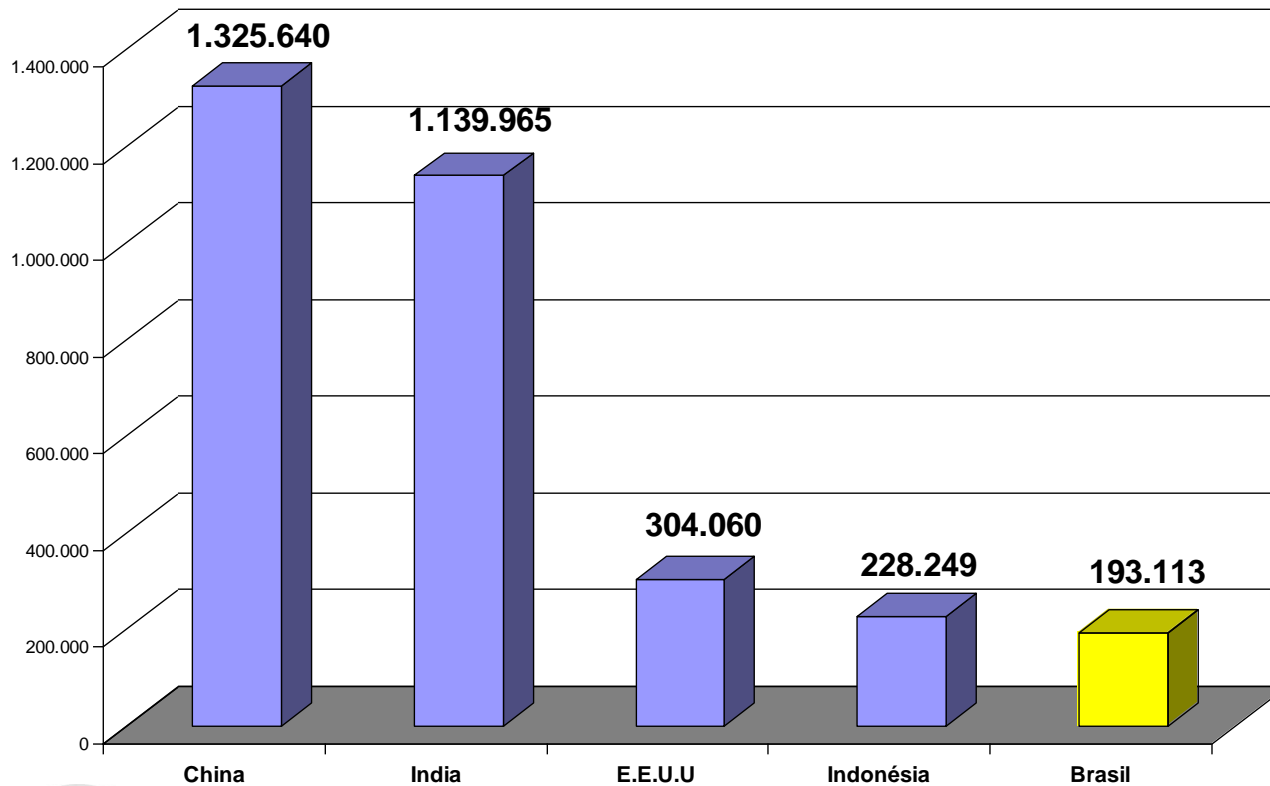
Localización geográfica.



● Informaciones generales

5º país más poblado del mundo

Población en miles de habitantes



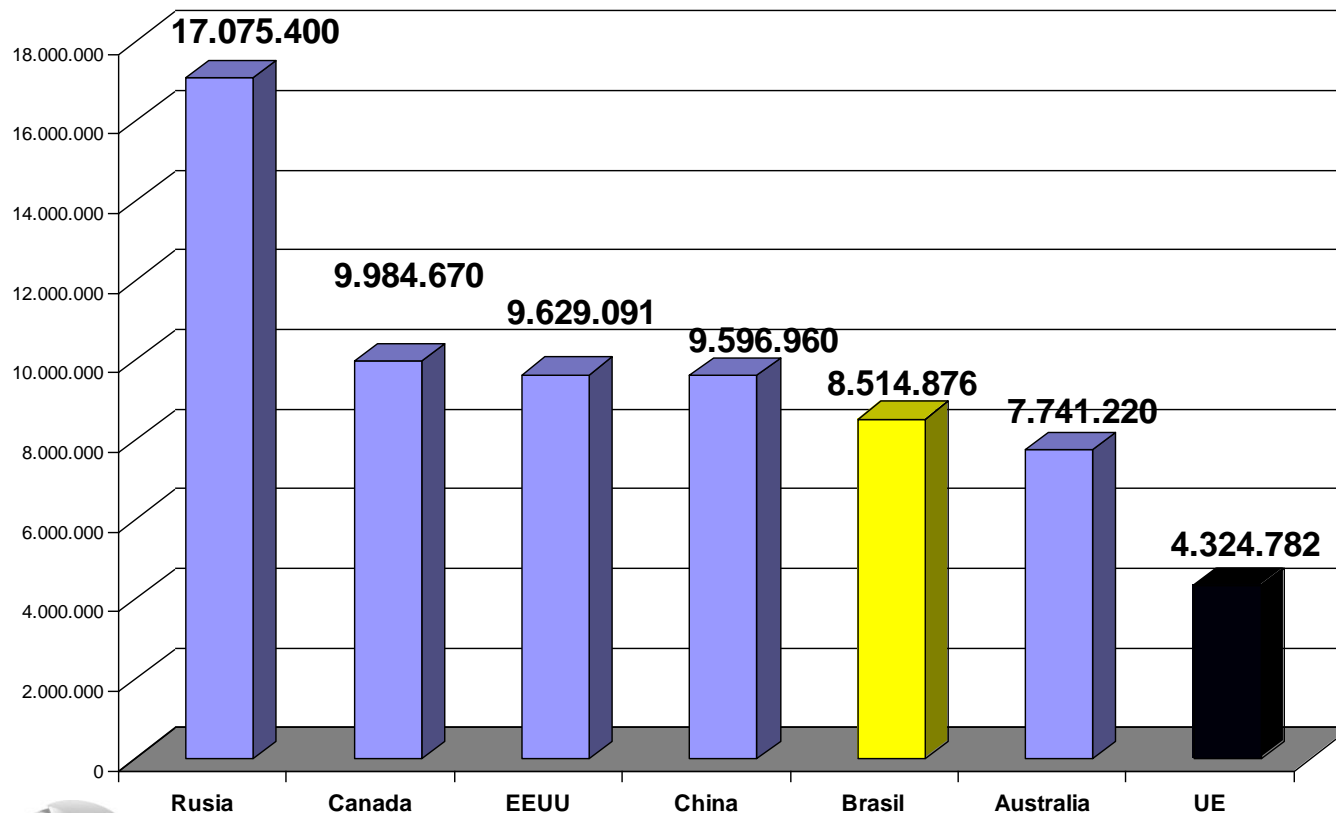
Fuente: Banco Mundial, 2009.



● Informaciones generales

Dimensión continental: 5º más grande en el mundo

Extensión territorial (Km²)



● Informaciones generales

9ª más grande economía en el mundo

Posición	País	PIB (PPP)*
1º	E.E.U.U	14.204.322
2º	China	7.903.235
3º	Japón	4.354.550
4º	India	3.388.473
5º	Alemania	2.925.220
6º	Rusia	2.288.446
7º	Reino Unido	2.176.263
8º	Francia	2.112.426
9º	Brasil	1.976.632
10º	Italia	1.840.902
11º	México	1.541.584
12º	España	1.456.103

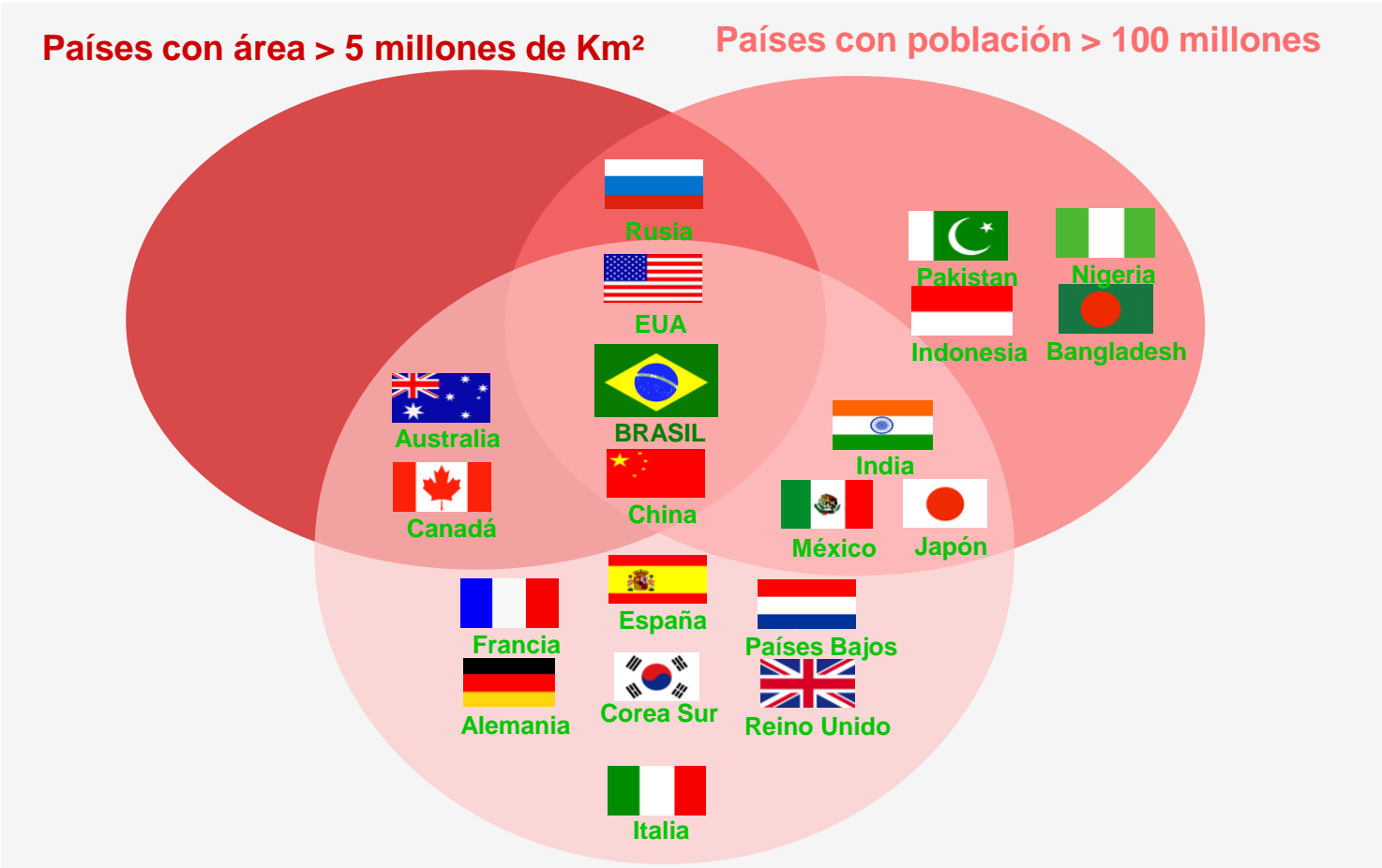
* Millones de dólares internacionales.

Fuente: Banco Mundial, 2009.

Equivale a 33% del PIB total de América Latina (México incluido)



● Informaciones generales



- **Informaciones generales**

Frontera con diez de los doce países de América del Sur



(Excepto Chile y Ecuador)



● Informaciones generales

6º mayor productor mundial de automóviles.

Producción mundial de automóviles – Año 2008

Posición	País	Unidades
1º	Japón	11.575.644
2º	China	9.299.180
3º	EE.UU.	8.693.541
4º	Alemania	6.045.730
5º	Corea del Sur	3.826.682
6º	Brasil	3.215.976
7º	Francia	2.568.978
8º	España	2.541.644
Total mundial		70.520.493

OICA, 2010.

Producción mundial de automóviles – Año 2009

Posición	País	Unidades
1º	China	13.790.994
2º	Japón	7.934.516
3º	EE.UU.	5.711.823
4º	Alemania	5.209.857
5º	Corea del Sur	3.512.926
6º	Brasil	3.182.617
7º	India	2.632.694
8º	España	2.170.078
Total mundial		60.986.985

OICA, 2010.

“Brazil set to become fourth-largest vehicle market”

Financial Times, 24/05/2010.



PANORAMA DE LA ECONOMÍA BRASILEÑA

- Brasil es foco de interés de los principales inversores internacionales
 - ✓ Confiabilidad internacional:
 - “Investment grade” por las 3 mayores empresas de riesgo del mundo.
 - Fitch Ratings (2008) / Standard & Poor’s (2008) / Moody’s (22/09/2009)
 - ✓ BRIC’s y Mercosur: mercado interno y potencial de crecimiento
 - Proximidad cultural.
- La actual situación es fruto de años de políticas económicas equilibradas, combinadas con una política social innovadora.
 - ✓ Crecimiento económico con redistribución de la renta (inclusión social)
- Mejor desempeño reflejado en indicadores económicos y sociales.

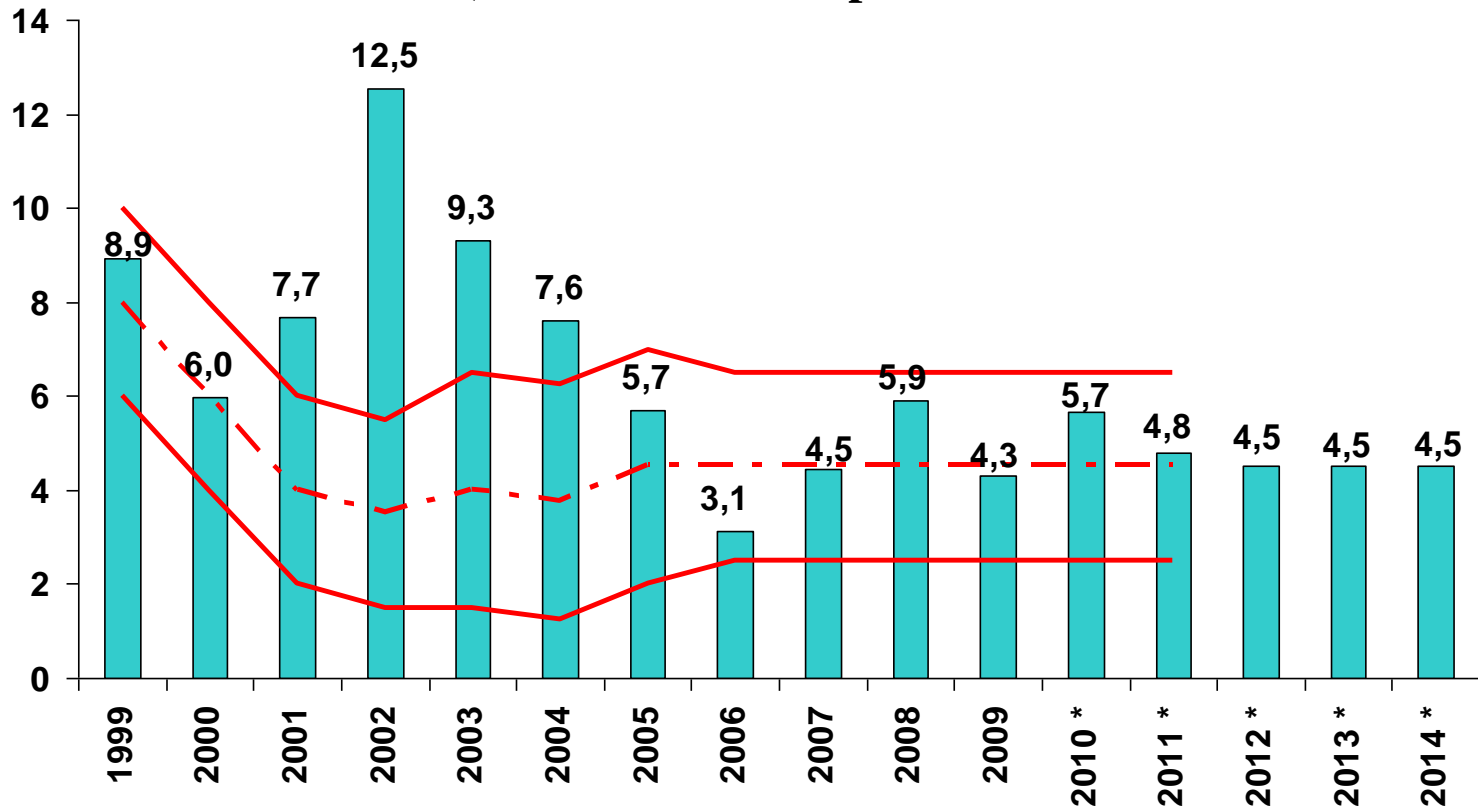


Panorama de la economía brasileña

● Elementos de estabilidad y confiabilidad

Estabilidad de precios

Esquema de metas de inflación (IPCA – Variación porcentual acumulada en 12 meses)



*/ Focus – Expectativas de Mercado (21/05/2010).

Fuentes: IBGE y BCB.

Preparación: MF/SPE.

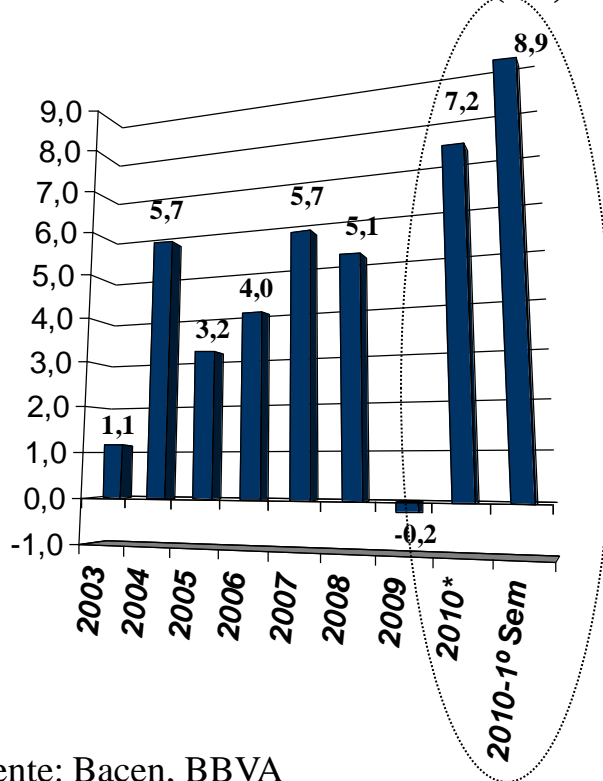


Panorama de la economía brasileña

● Elementos de estabilidad y confiabilidad

Crecimiento Económico

Variación real del PIB (%)



Fuente: Bacen, BBVA

* Valores estimados



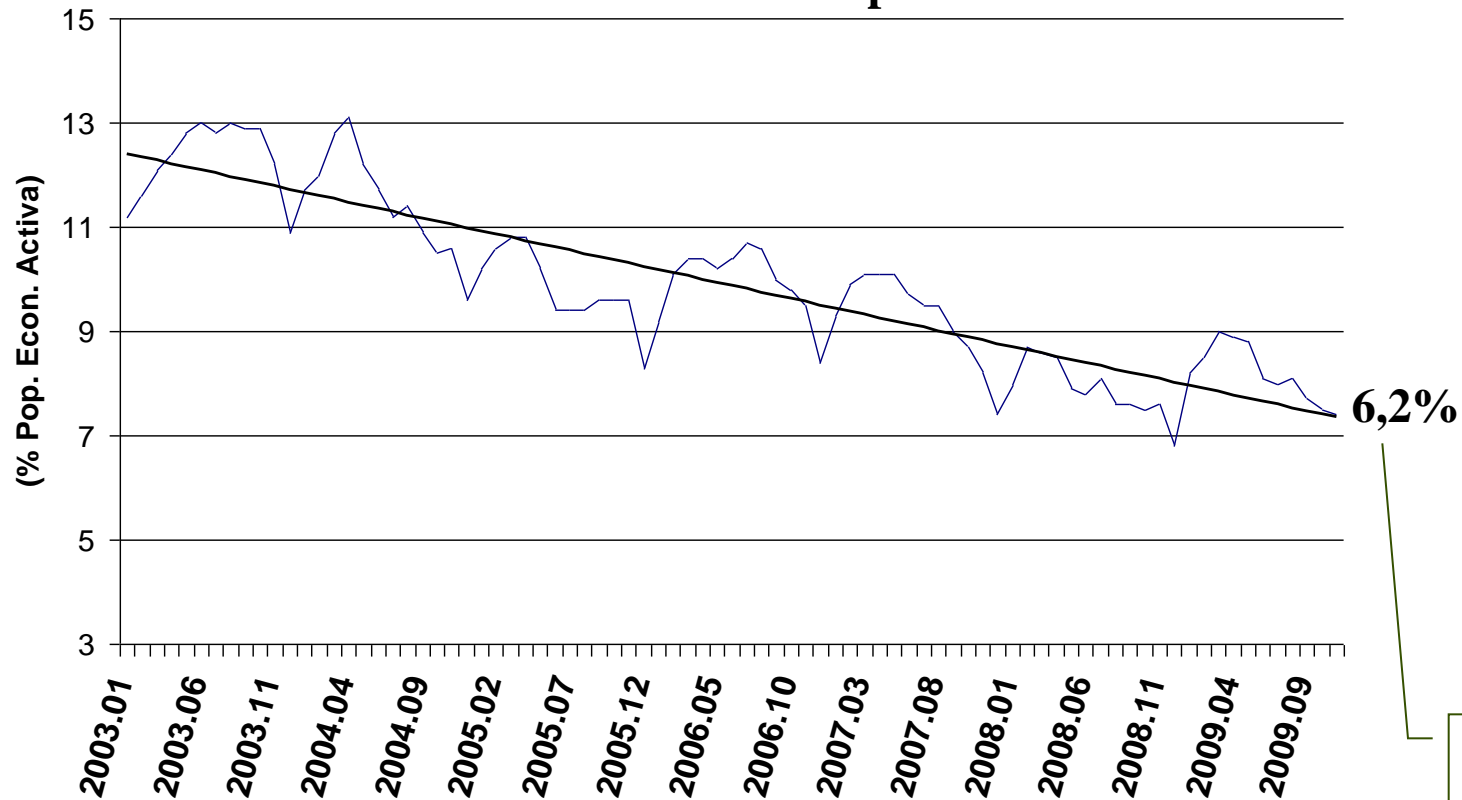
- Crecimiento continuado desde 2003.
- Como todo el mundo, Brasil ha sentido la crisis.
- Según previsión oficial, crecimiento de 7,2% para 2010.
- La previsión del mercado es de 7,8%.
- El resultado del primero semestre corrobora la euforia del mercado.

Panorama de la economía brasileña

● Elementos de estabilidad y confiabilidad

Empleo y renta

Población desocupada



Fuente: IBGE

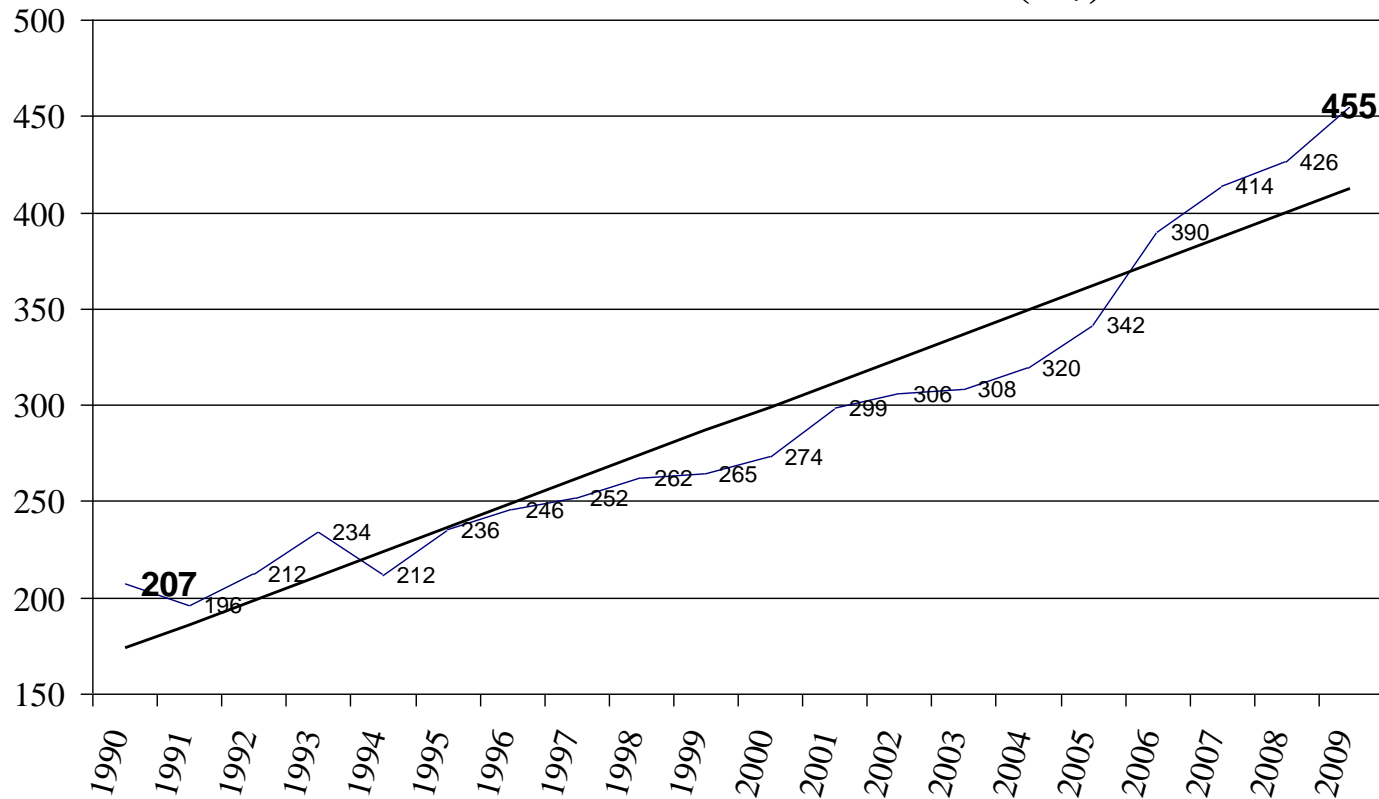


Panorama de la economía brasileña

● Elementos de estabilidad y confiabilidad

Empleo y renta

Evolución del salario mínimo real (R\$)



Fuente: Ipeadata

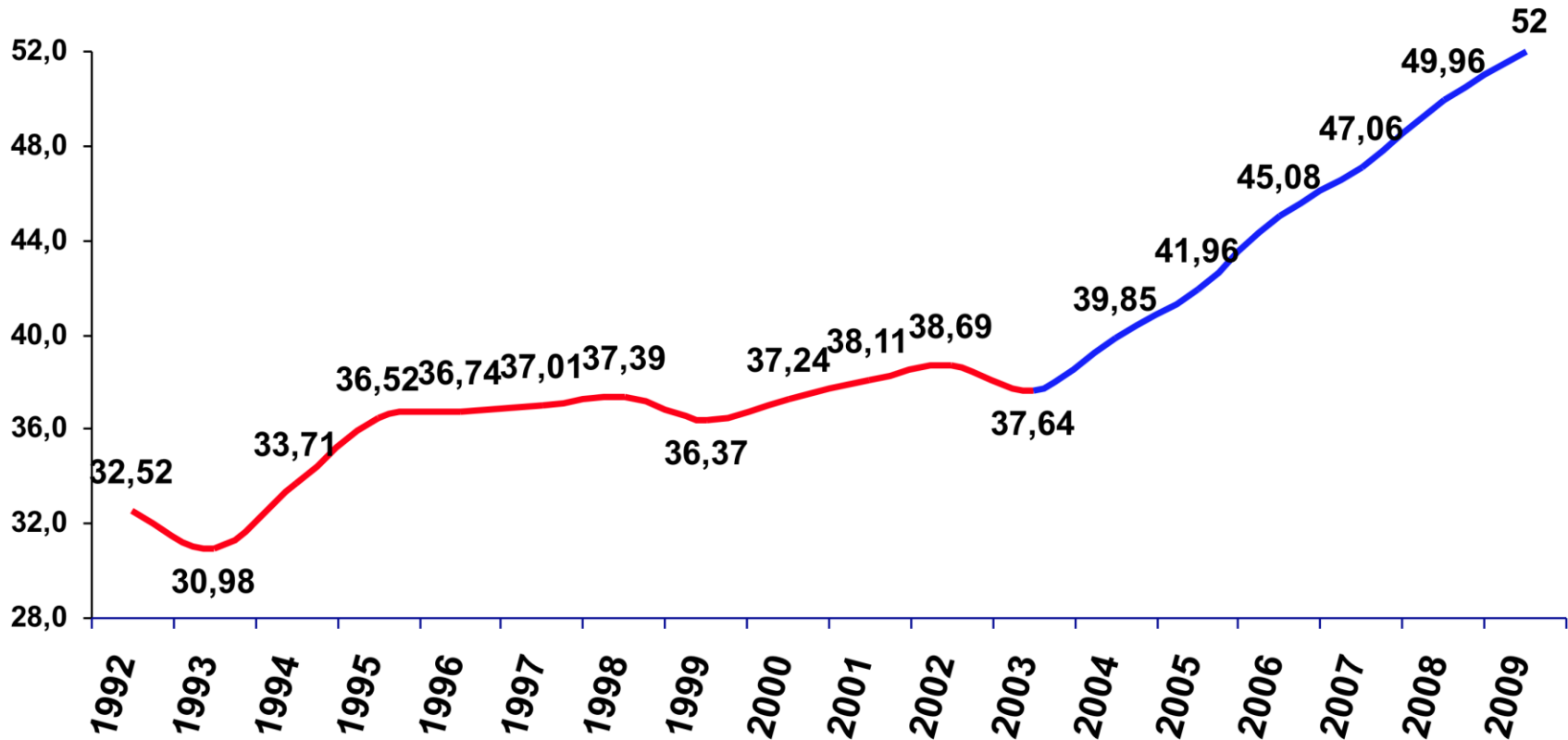


Panorama de la economía brasileña

● Elementos de estabilidad y confiabilidad

Empleo y renta

Evolución de la clase media (%)



Fuente: IBGE



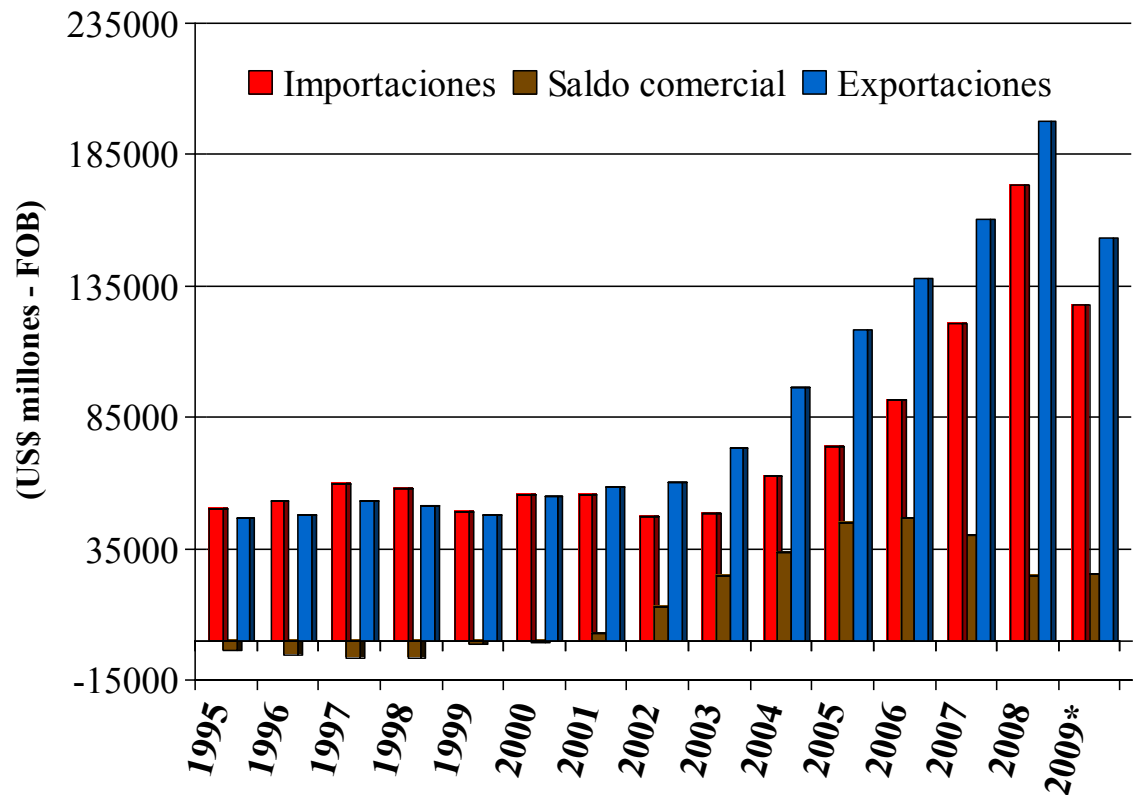
Panorama de la economía brasileña

● Elementos de estabilidad y confiabilidad

Sector Externo

- Sucesivos superávits comerciales desde 2001.
- 2009:
 - ✓ Exportaciones: **US\$ 152,9 mil millones**
 - ✓ Importaciones **US\$ 127,6 mil millones**
 - ✓ Superávit comercial **US\$ 25,3 mil millones**

Comercio Exterior Brasil - Mundo



Fuente: Secex

* Datos no consolidados.

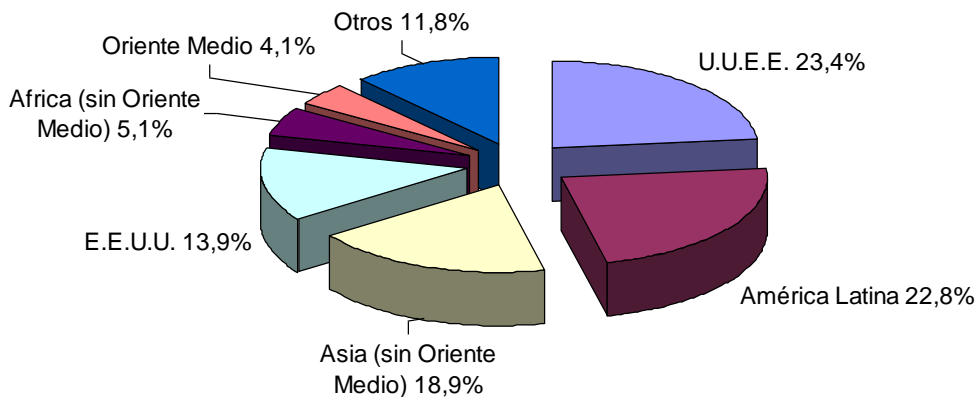


Panorama de la economía brasileña

● Elementos de estabilidad y confiabilidad

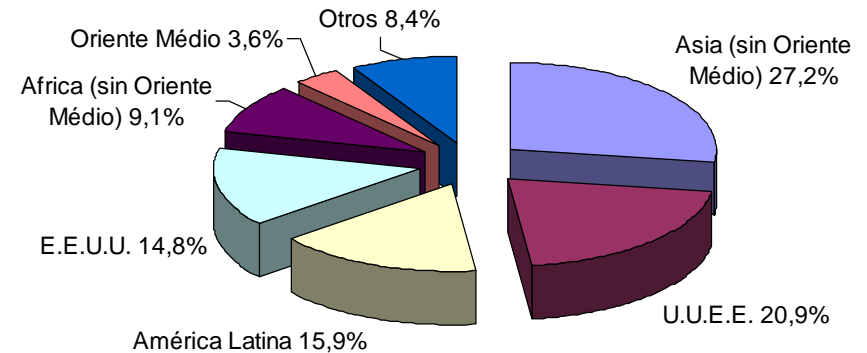
Sector Externo

Destinos de las exportaciones brasileñas



Fuente: Secex

Origen de las importaciones brasileñas



Fuente: Secex

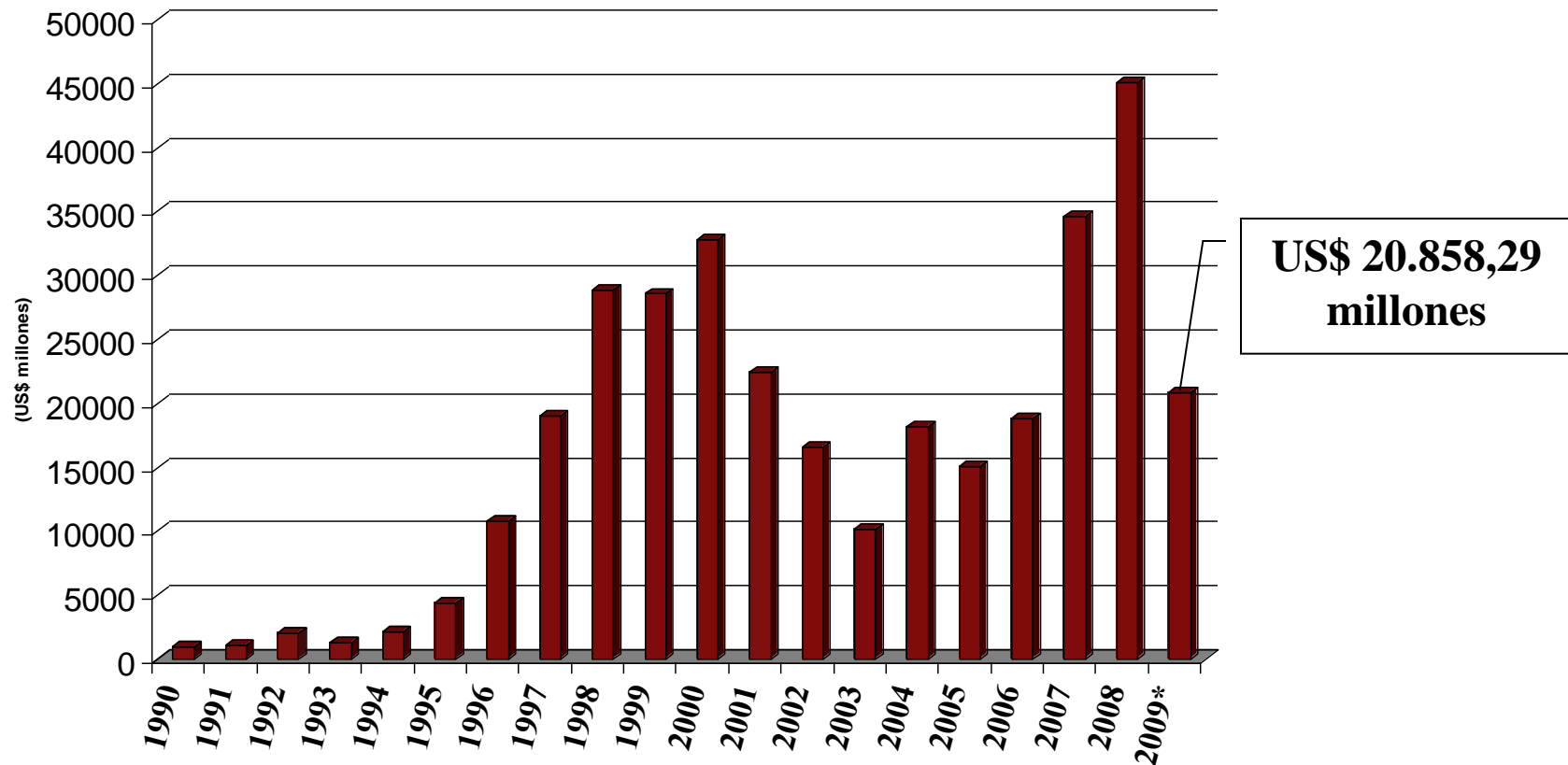


Panorama de la economía brasileña

● Elementos de estabilidad y confiabilidad

Sector Externo

Inversión Extranjera Directa - IED

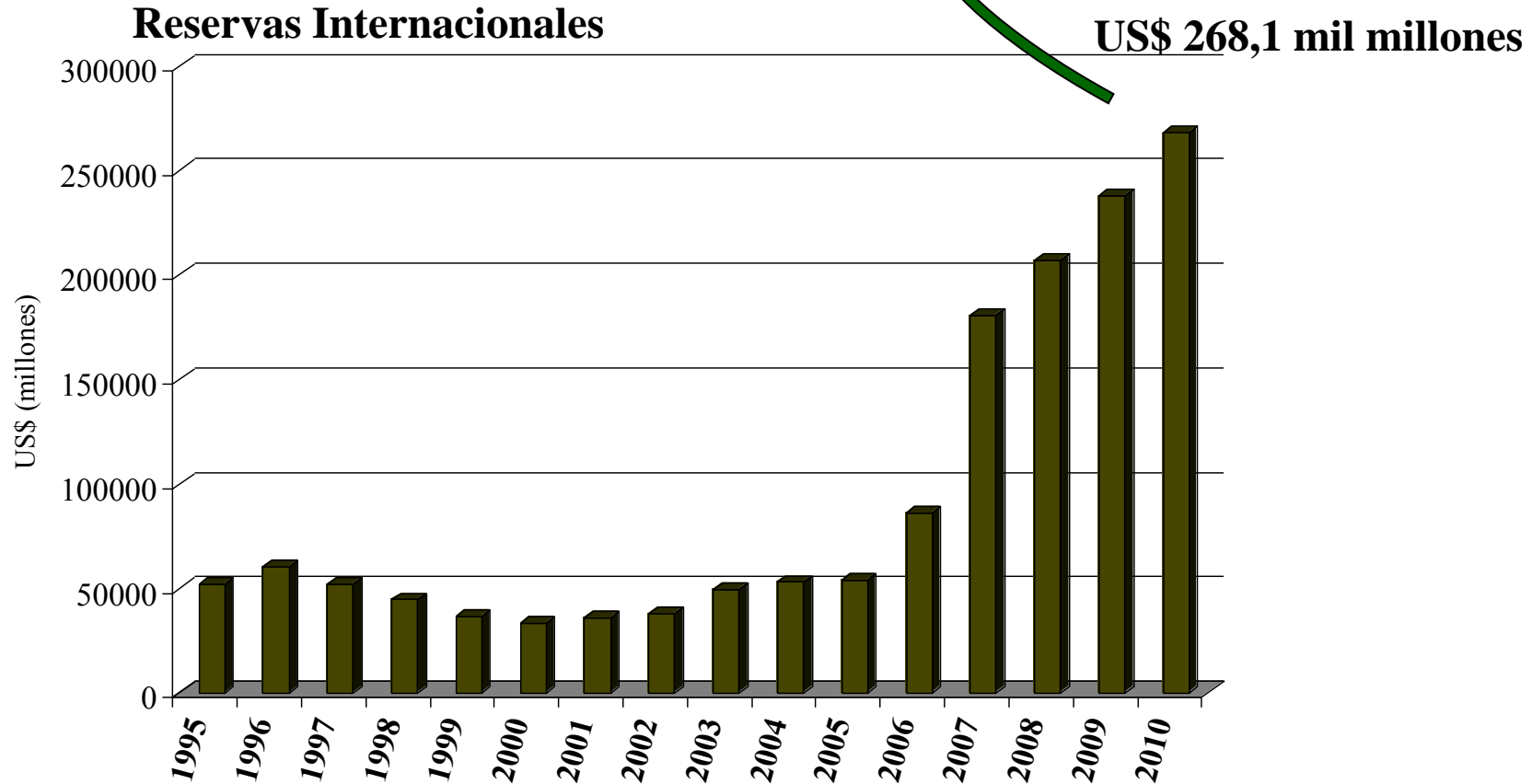


Fuente: Bacen
* Hasta Noviembre

Panorama de la economía brasileña

● Elementos de estabilidad y confiabilidad

Sector Externo



Fuente: Bacen

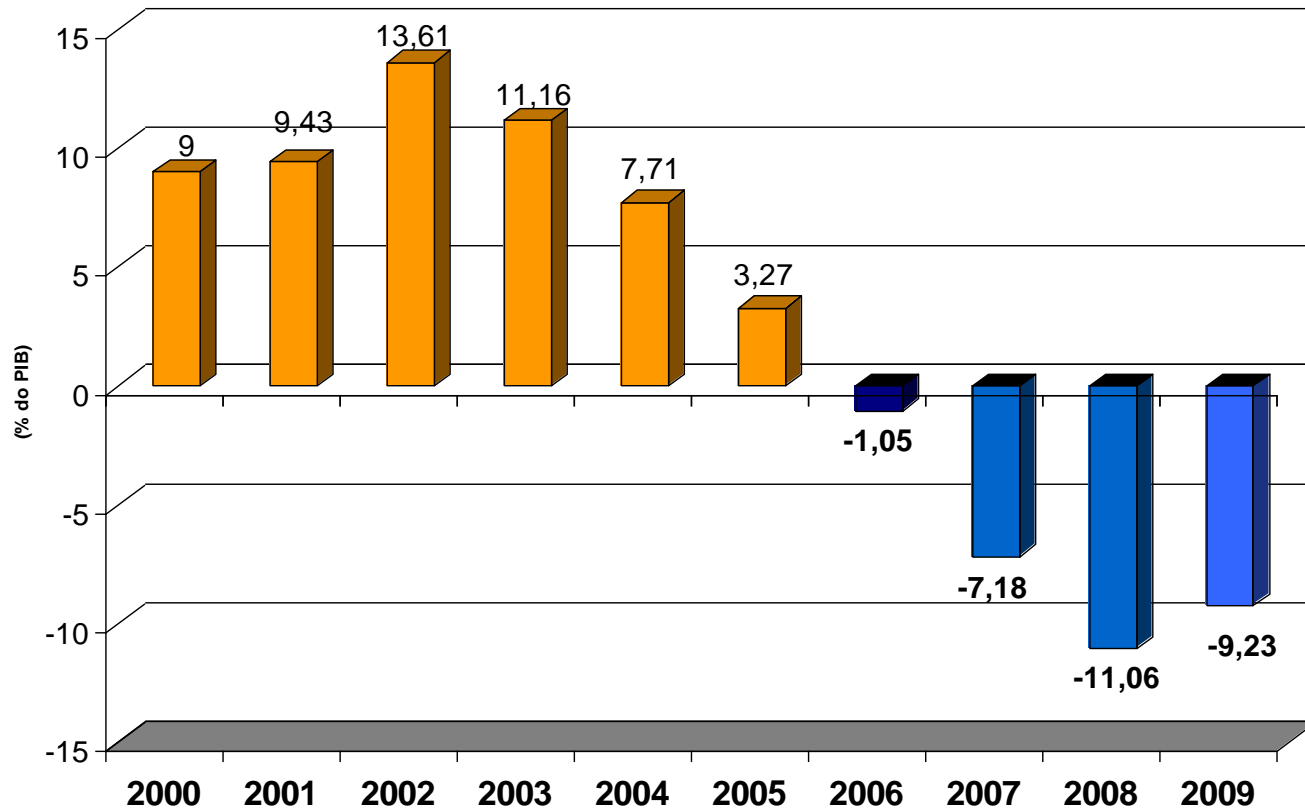


Panorama de la economía brasileña

● Elementos de estabilidad y confiabilidad

Endeudamiento público

Deuda externa neta



Fuente: Ipeadata



LA CUESTIÓN AMBIENTAL EN BRASIL

- Brasil es un importante actor global en la cuestión ambiental.
 - ✓ Amazonia;
 - ✓ Detentor de gran parte de las reservas mundiales de agua dulce;
 - ✓ 16% del territorio brasileño son áreas de protección ambiental.

- Participación activa en el debate ambiental internacional.
 - ✓ Rio 92
 - ✓ Grupo Rio+20
 - ✓ Protocolo de Kyoto
 - ✓ Agenda 21
 - ✓ COP15

- Importantes compromisos
 - ✓ Reducción de las quemadas de la amazonia en 80%
 - ✓ Disminución de las emisiones en la agricultura y en la industria.



La Cuestión Ambiental en Brasil

- Planificación y fiscalización de las políticas ambientales en Brasil.
 - ✓ Ministerio del Medio Ambiente (creado en 1992);
 - ✓ Instituto Brasileño del Medio Ambiente – IBAMA

- Búsqueda por la eficiencia económica y el desarrollo sostenible.
 - ✓ Eficiencia económica: producir más, sin desperdicio de recursos, energía y mano de obra.
 - ✓ Desarrollo sostenible: Generar condiciones para que el crecimiento económico se sostenga social y ambientalmente.

- La armonía entre económico-social-ambiental es un elemento implícito en la estrategia de desarrollo brasileño.
 - ✓ El inversor extranjero que absorba este concepto tendrá grandes posibilidades de éxito en las PPP's brasileñas.



OPORTUNIDADES DE COOPERACIÓN EMPRESARIAL

- Existe en Brasil un proyecto de desarrollo sostenible.
 - ✓ El Estado es pro-activo y canaliza esfuerzos hacia lo prioritario.
- La crisis internacional acentuó las políticas públicas de fomento del gobierno brasileño.
 - ✓ Proyectos en ámbito nacional
 - ✓ Proyectos regionales (bancos de desarrollo regionales y gobiernos locales)
- Todo proyecto público cumple su función socio-ambiental dentro del proyecto de nación.



Oportunidades de Cooperación Empresarial

● Programa de Aceleración del Crecimiento - PAC

- Mas importante programa de fomento del gobierno.
 - ✓ Modernización y ampliación de las redes de infraestructura brasileña;
- En 2007 – PAC 1
 - ✓ Generar empleo y renta;
 - ✓ Reducir desigualdades sociales y regionales;
 - ✓ Reducir el impacto ambiental de los procesos urbanos;
- En 2009 – Función adicional:
 - ✓ Reducir los impactos de la crisis internacional;
- El año 2010, una nueva etapa:
 - ✓ PAC 2: 2011 – 2014;

Conjunto de medidas para:

- Fomentar la inversión privada
- Eliminar los obstáculos burocráticos, administrativos, normativos, jurídicos y legislativos para el crecimiento
- Aumento de la inversión pública en infraestructura



Oportunidades de Cooperación Empresarial

● Programa de Aceleración del Crecimiento - PAC

EL PAC 1

Inversiones en Infraestructura			
(€ mil millones)			
EJES	2007*	2008-2010*	TOTAL*
Logística	5,6	18,8	24,5
Energética	23,1	92,3	115,4
Social y Urbana	18,3	53,4	71,8
TOTAL	47,0	164,7	211,7
<i>Presupuesto para ejecución pos - 2010</i>			211,0
TOTAL DESTINADO AL PAC			422,7

Fuente: Ministerio de la Casa Civil

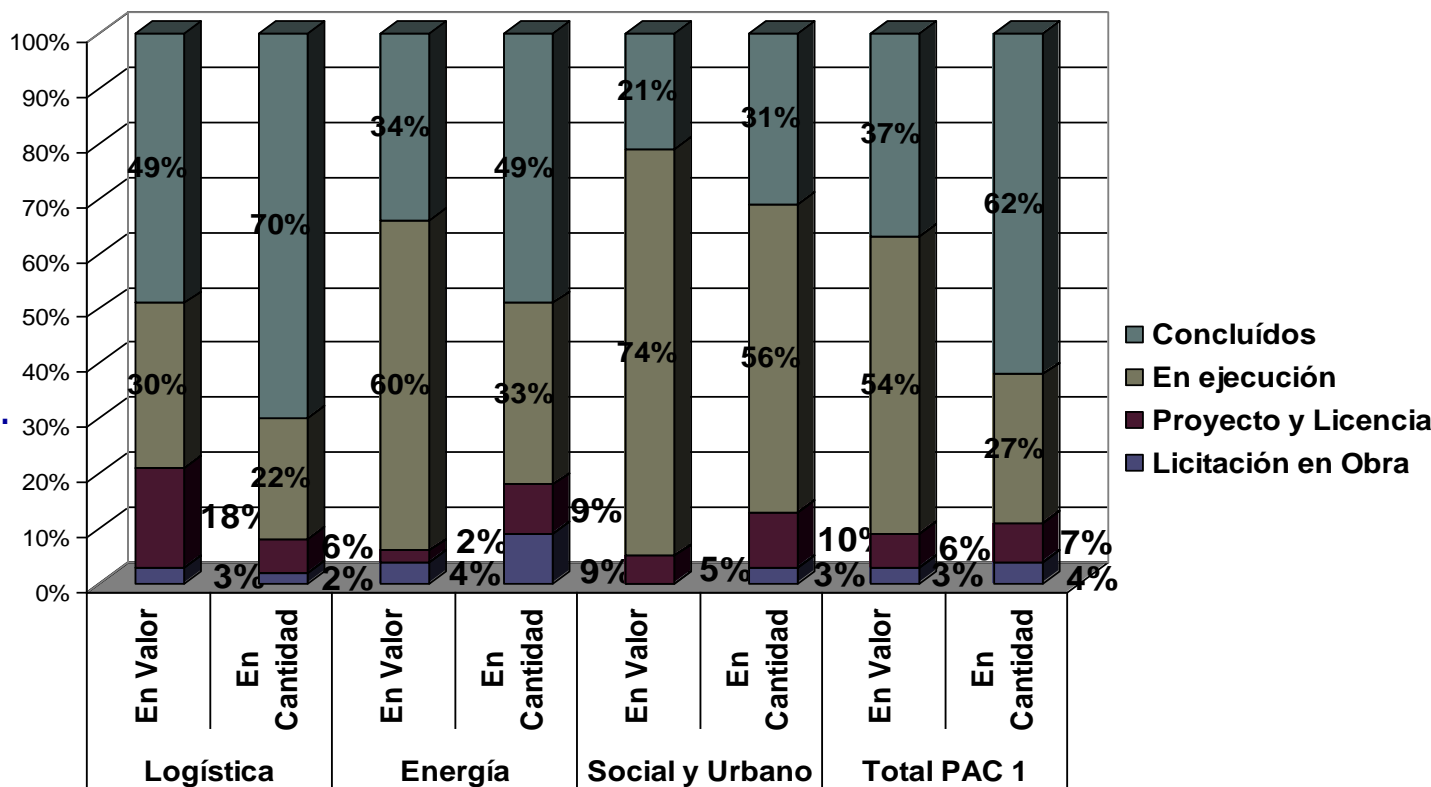


Oportunidades de Cooperación Empresarial

● **El PAC 1**

Seguimiento de las inversiones

- Un grande porcentual de las inversiones ya se ha concluido.
- Todavía hay oportunidades de inversión en la planificación del PAC 1.



LOGÍSTICA:

AUTOPISTAS

FERROCARRILES

PUERTOS



Oportunidades de Cooperación Empresarial

● PAC 1 - Logística

Programa de concesión de carreteras federales

- Extensión Total: 2.212,4 km
 - ✓ **BR 040/DF-GO-MG – 937 km**
 - ✓ **BR 116/MG – 817 km**
 - ✓ **BR 101/ES – 458,4 km**
- Inversión Total: € 4,4 mil millones

Región centro-sur del país es donde se concentra la mayor producción industrial y agrícola, representando 54% del PIB brasileño

**Subasta de concesión
2º semestre de 2010**

www.antt.gov.br



Oportunidades de Cooperación Empresarial

● PAC 1 - Logística

Programa de concesión de vías férreas

Ferrocarril Norte-sur (Tramo Sur)

- 33% de la prod. agrícola del país;
- 72% de las tierras aptas para la agricultura;
- Grandes reservas minerales;
- Vía de curso de la producción agro-industrial y mineral para 4 puertos;

Extensión Total: 1.525 km

Inversión: € 2,2 mil millones

Plazo: 30 años

Subasta de concesión
2º semestre de 2010

Ferrocarril de la Integración Oeste-Este

- Curso de producción agrícola y mineral;
- Integración con hidrovías;

Extensión: 1.527 km

Inversión: € 1,7 mil millones

Subasta de concesión
2º semestre de 2010

Tren de alta velocidad Rio-São Paulo-Campinas

- 36 millones de hab. beneficiados;
- Rio y São Paulo: 45% de Brasil:
Rio de Janeiro: Mayor polo turístico
São Paulo: Centro financiero;
- Distancias:

Rio-São Paulo: 450 km

São Paulo-Campinas: 100 km

Inversión: € 15,7 mil millones

Plazo inicio de operación: 2016

Subasta de concesión
2º trimestre de 2010

www.antt.gov.br



Oportunidades de Cooperación Empresarial

● PAC 1 - Logística

Tren de Alta Velocidad - TAV

- Licitación del servicio
 - ✓ Participantes deberán elaborar sus propios proyectos para atender los parámetros mínimos de desempeño: velocidad, seguridad, capacidad, tiempo de viaje, intervalos de partidas, facilidades, confort etc.
- Obligatoriedad de Transferencia de tecnología
- Participación pública/Financiación
 - ✓ Posibilidad de financiación del proyecto a través de BNDES
 - ✓ Participación directa de la Unión en el capital de la concesionaria vencedora de la licitación
- Documentación hecha (estudios de trazado, demanda, operación y coste) disponible en:

www.tavbrasil.gov.br



Oportunidades de Cooperación Empresarial

● PAC 1 - Logística

Puertos - Programa Nacional de Dragados

- 17 puertos – € 588 millones
 - ✓ Licitación internacional
 - ✓ Remuneración por resultados y profundidad
 - ✓ Contratos de 5 años, renovables en función del los resultados

- Exportación vía marítima en 2008 – € 108 mil millones
- Crecimiento medio anual de las exportaciones:
 - En toneladas – 8% al año – 2003 a 2008
 - En US\$ – 22% al año – 2003 a 2008

www.portosdobrasil.gov.br



Oportunidades de Cooperación Empresarial

● PAC 1 - Logística

- Una mejor red logística contribuye para la reducción de gases nocivos al medio ambiente.
 - ✓ Mejores carreteras, menor desgaste de neumáticos y consumo de combustibles;
- Aumento de la red de ferrocarriles y puertos, reducción del volumen de transporte por carreteras.
- El Tren disminuirá el flujo de automóviles y aviones entre Rio y São Paulo.



Energía:

GENERACIÓN Y TRANSMISIÓN DE ENERGÍA ELECTRICA

PETRÓLEO Y GAS NATURAL

BIOCOMBUSTIBLES



Oportunidades de Cooperación Empresarial

● PAC 1 - Energía

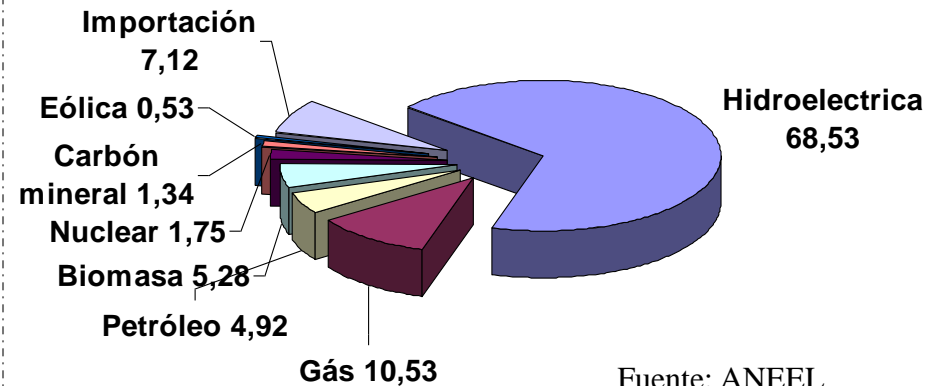
Características Generales – Sistema Eléctrico Brasileño

- N° de consumidores: 64,6 millones;
- Producción energética: 463,2 Twh/año
 - ✓ Equivale a 60% del total sudamericano
- Punta: 67.632 Mw

Capacidad instalada: 105.066 Mw

Líneas de Transmisión: 96.207 km \geq 230kV

Matriz energética brasileña – Dic. 2009



Una de las matrices energéticas más limpias en el mundo

www.aneel.gov.br



Oportunidades de Cooperación Empresarial

● PAC 1 - Energía

Generación de Energía Eléctrica

- Subastas anuales para contratación de energía para ambiente regulado
 - ✓ Usinas Hidroeléctricas – entrega de energía en el 5º año después de la subasta
 - ✓ Usinas Termoeléctricas y otras – entrega de energía en el 3º año después de la subasta



Hidro



42

5.581 MW



Térmicas



24

5.562 MW



Alternativas



26

1.167 MW



Prioridad para el uso de energías renovables



Oportunidades de Cooperación Empresarial

● PAC 1 - Energía

Transmisión de Energía Eléctrica

22

Nuevas líneas de transmisión para
subasta

- 9.108 Km de extensión
- Implantación hasta 2012

Destakes: Conexión Tucuruí – Macapá - Manaus

Conexión de las UHEs del Rio Madeira

Próxima licitación:

2010 → 800 Km – € 235 millones (2º sem.)



MME: 31/10/2007

www.aneel.gov.br



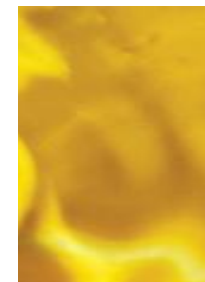
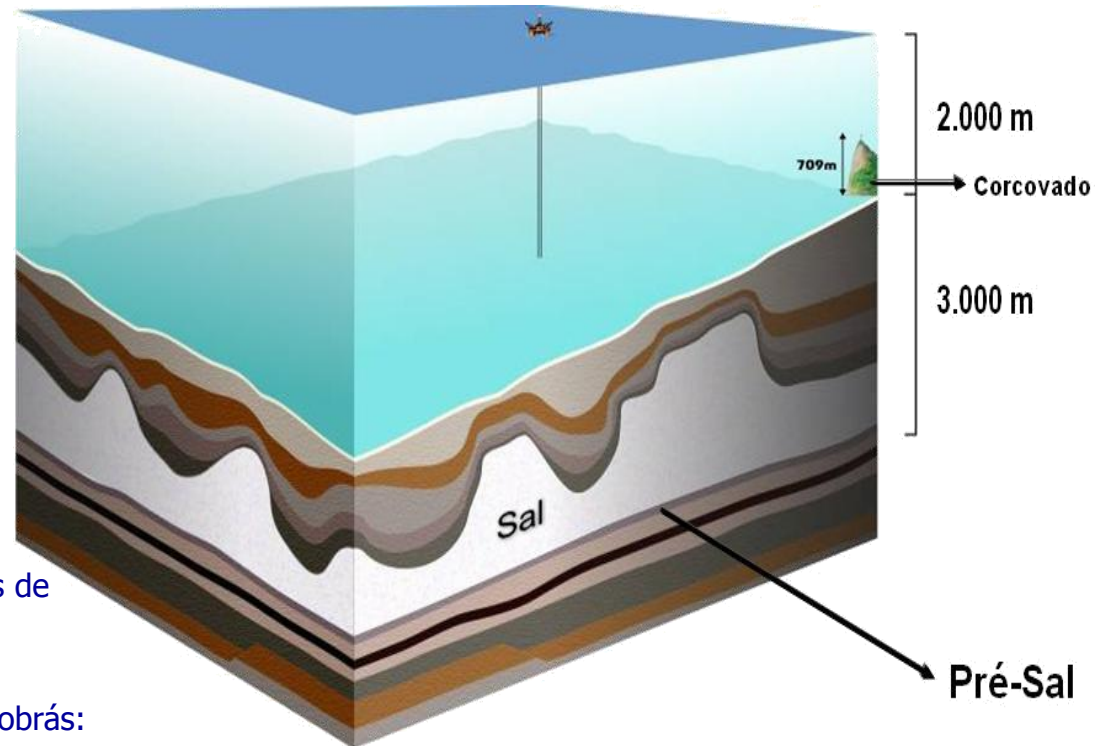
Oportunidades de Cooperación Empresarial

Petróleo y Gas Natural

- Inversiones previstas:
 - ✓ Nuevas Refinerías: **€ 27** mil millones
 - ✓ Modernización y adecuación de 11 refinerías: **€ 11,3** mil millones
 - ✓ Petroquímica: **€ 6,7** mil millones
 - ✓ Proveimiento de equipos y servicios (sísmica, perforación etc.): **€ 23,4** mil millones.

- Acciones en el "Pre-sal":
 - ✓ Área: 149 mil km² . Reservas potenciales de aprox. 16 mil millones de barriles.
 - ✓ Área concedida: 41,7 mil km² (28%)
 - ✓ Área concedida con participación de Petrobrás: 35,7 mil km² (24%)
 - ✓ Área **no** concedida: 107,2 mil km² (71,9%)

Ilustración de la camada "Pré-sal"

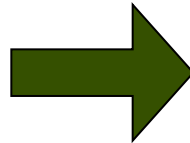


Oportunidades de Cooperación Empresarial

Petróleo y Gas Natural

Contratación de nuevas embarcaciones

Inversiones previstas para la exploración y desarrollo de la producción de Petrobras



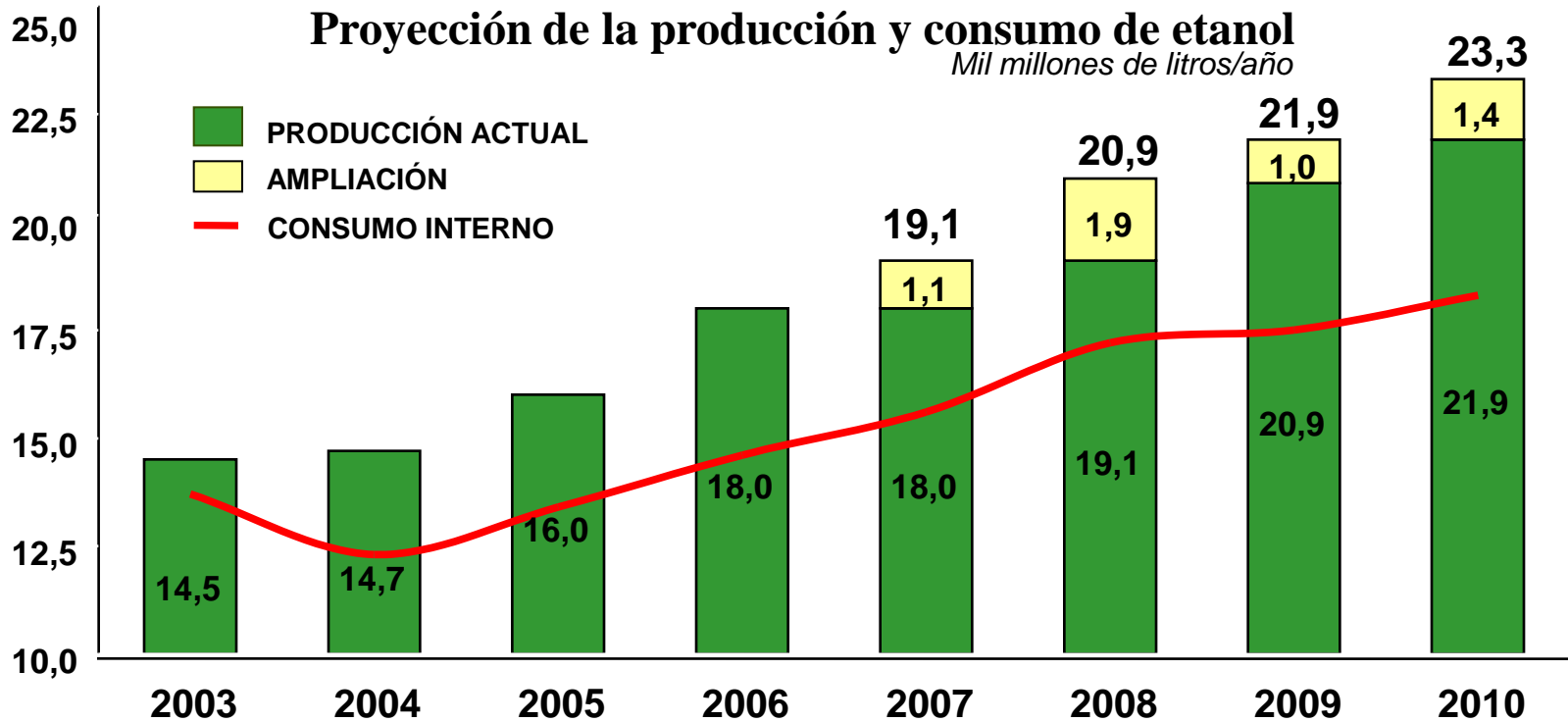
	Licitados / En Licitación	Para Licitar	Período	Total
Navíos de Gran Porte	70		2010-2011	70
Barcos de Apoyo	24	122	2010-2012	146
Sondas Perforación Aguas Profundas		28	1º sem-2011	28
Plataformas de Producción FPSO/SS	11	3	2 – 1º sem-2010 1 – 2º sem-2010	14
Otros	4		2º sem-2010	4
TOTAL	109	153		262



Oportunidades de Cooperación Empresarial

● PAC 1 - Energía

Biocombustibles



Oportunidades de Cooperación Empresarial

● PAC 1 - Energía

- Priorizar la utilización de energías limpias y renovables.
 - ✓ Energía hidroeléctrica;
 - ✓ Termoeléctricas con residuos de caña-de-azúcar y celulosa;
 - ✓ Nuevos parques eólicos y uso de energía solar.

- Apuesta por los Biocombustibles
 - ✓ Fomento a la producción y al consumo;
 - ✓ Mayor flota de automóviles movidos a ethanol en el mundo;

- Proyectos de cooperación para difusión de la tecnología de los biocombustibles en otros países.

- “Fondo Nacional del Cambio Climático”:
 - ✓ 1ª iniciativa en el mundo a utilizar recursos de la explotación del petróleo para combatir el Cambio Climático.
 - ✓ Presupuesto estimado: US\$ 568 millones anuales.



Social y urbano:

INFRAESTRUCTURA SOCIAL Y URBANA

- Programa “Luz para todos”
- Conjuntos residenciales
- Recursos Hídricos
- Saneamiento
- Metros:
 - ✓ Fortaleza
 - ✓ Recife
 - ✓ Salvador
 - ✓ Rio
 - ✓ Belo Horizonte
 - ✓ São Paulo
 - ✓ Porto Alegre

DESTAQUE: PROGRAMA “MI CASA, MI VIDA”.



Oportunidades de Cooperación Empresarial

● PAC 1 – Social y Urbano

Programa “Mi casa, mi vida”

SUBVENCIÓN PARA FAMILIAS DE BAJA RENTA (hasta 6 S.M. al mes)

REDUCCIÓN DE IMPUESTOS Y NUEVOS PROGRAMAS DE FINANCIAMIENTO HABITACIONAL

ASOCIACIÓN DE LARGA DURACIÓN ENTRE GOBIERNO E INVERSORES PRIVADOS

REDUCCIÓN DEL COSTO DE LA BUROCRACIA Y TIEMPO REQUERIDO PARA REGISTRO DE TÍTULO

CRIACIÓN DE NUEVO FONDO GARANTIDOR PARA REDUZIR RISCOS Y COSTOS

INVERSIONES PREVISTAS PARA LA 1ª ETAPA DEL PROGRAMA: € 13 MIL MILLONES.



Oportunidades de Cooperación Empresarial

● PAC 1 – Social y Urbano

- Obras de grande impacto social y ambiental
 - ✓ Redes de tratamiento de residuos;
 - ✓ Redes de distribución de agua;
 - ✓ Urbanización de chabolas e inclusión de las mismas en la red de saneamiento básico de las ciudades.

- Recuperación de ríos y bacías hidrográficas
 - ✓ Bahía de todos los santos (BA);
 - ✓ Vale del Río Guaíba (RS);

- Red de distribución de agua



Oportunidades de Cooperación Empresarial

● El Sector Inmobiliario



Oportunidades de inversión en todos los segmentos:
Comercial – Residencial – Turístico



Oportunidades de Cooperación Empresarial

● El Sector Inmobiliario

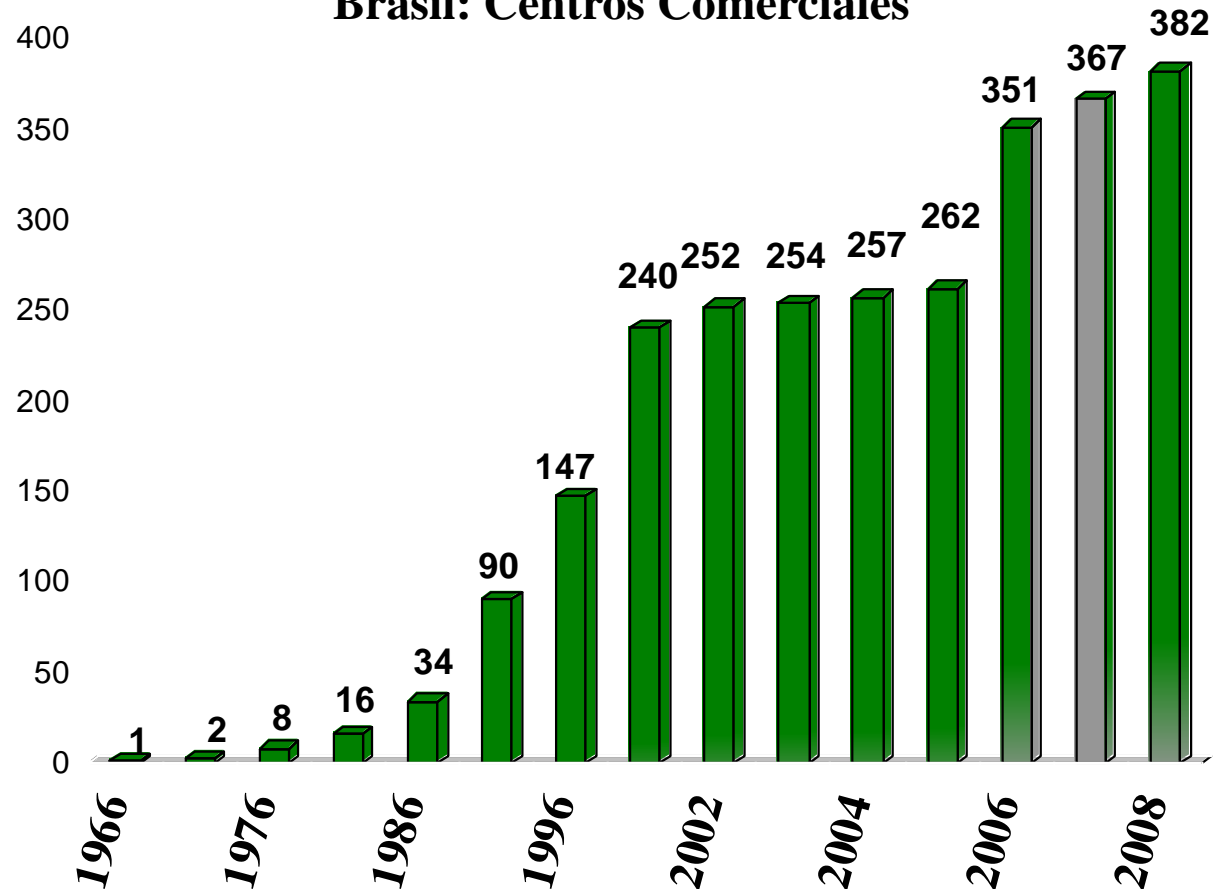
Comercial

↑ Renta Familiar

↑ Consumo

- São Paulo principal mercado
 - ✓ 127 de los 382 Centros Comerciales
 - ✓ En 2008, crecimiento del estoque total de construcciones comerciales fue de 5% en la capital paulista.

Brasil: Centros Comerciales



Fuente: ABRASCE / SONAE / ENPLANTA / National Research Bureau



Oportunidades de Cooperación Empresarial

● El Sector Inmobiliario

Turístico

- Diversidad paisajística, cultural y étnica sin comparación.
- Posibilidades de desarrollar las más variadas actividades turísticas
 - ✓ Ecoturismo, turismo cultural, náutico, de estudio e intercambio, rural, de aventura, de negocios y eventos, además del de sol y playa.
- Ley General del Turismo: disponibilidad de planes de incentivos específicos y programas oficiales de financiación para el desarrollo de proyectos en el sector.
 - ✓ PRODETUR Nordeste, PRODETUR-Nacional, FUNGETUR, etc.
- Dinamismo del turismo interno



Oportunidades de Cooperación Empresarial

● El sector Inmobiliario

- Legislación ambiental
 - ✓ Los inversores deben tener en cuenta la legislación ambiental antes de ejecutar los proyectos;

- Emprendimientos turísticos
 - ✓ Los paisajes naturales son nuestro gran atractivo turístico;
 - ✓ Todo proyecto debe tener en cuenta la preservación del entorno para fomentar un turismo sostenible y duradero.

- Protección ambiental
 - ✓ Tanto el IBAMA, como el Ministerio Público pueden embargar proyectos que no estén en conformidad con la legislación ambiental.



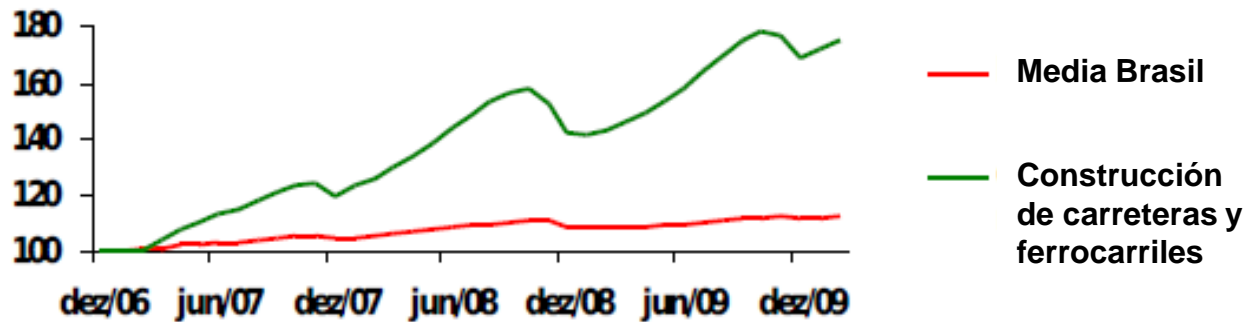
Oportunidades de Cooperación Empresarial

● El legado del PAC 1

Aumento del empleo en Infraestructura

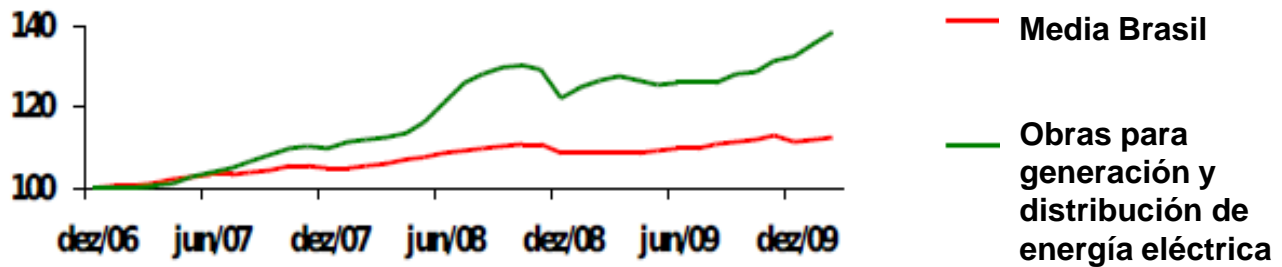
Carreteras y Ferrocarriles

Crecimiento de 76%: 6 veces más que la media



Energía

Crecimiento de 38%: 3 veces más que la media

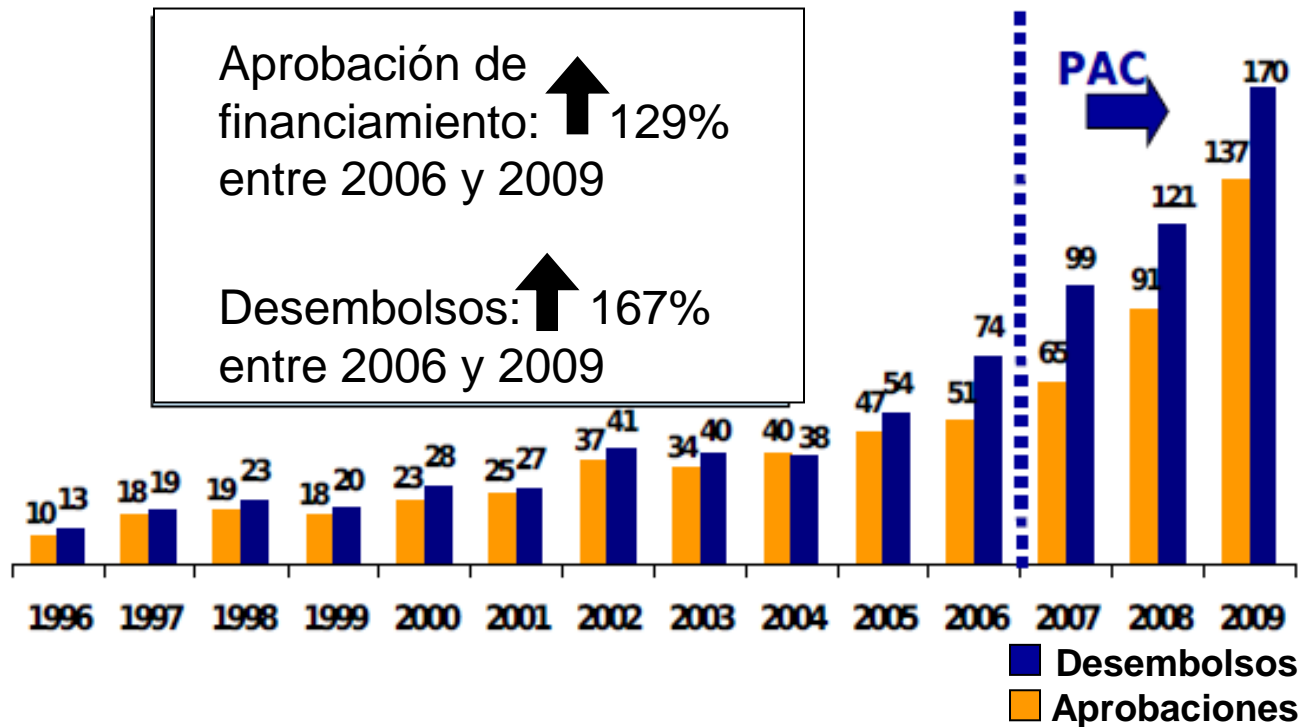


Oportunidades de Cooperación Empresarial

● El legado del PAC 1

Ampliación del crédito de largo plazo

Récord de financiación y desembolsos del BNDES



Condiciones favorables de financiación a los proyectos ambientalmente sostenibles



● Manteniendo la senda del crecimiento

El PAC 2: una política de Estado



Inversiones en Infraestructura			
(€ mil millones)			
EJES	2011-2014	Pós-2014	TOTAL
PAC Ciudad mejor	24,0	-	24,0
PAC Comunidad ciudadana	9,7	-	9,7
PAC Mi casa, mi vida	116,9	-	116,9
PAC Agua y Luz para todos	12,9	-	12,9
PAC Transportes	43,9	1,9	45,8
PAC Energía	193,9	263,4	457,4
TOTAL DESTINADO AL PAC 2	401,3	265,3	666,6

Fuente: Ministerio de la Casa Civil

Mantendrá el legado de planificación e inversiones necesarios al crecimiento económico permanente en el país



Oportunidades de Cooperación Empresarial

● **El PAC 2**

Previstos hasta 2014 inversiones 50% superiores a las realizadas por el PAC 1

Inversiones en Infraestructura			
(€ mil millones)			
EJES	PAC 1	PAC 2	VARIACIÓN
Logística	43,7	43,7	-
Energética	123,9	193,7	56%
Social y Urbana	100,4	163,4	63%
TOTAL	268,1	400,8	50%

Fuente: Ministerio de la Casa Civil



Oportunidades de Cooperación Empresarial

● El PAC 2: Ejes estratégicos de actuación

Ciudad mejor

**Previstos
24 mil millones
de €**

para afrontar los principales desafíos de grandes aglomeraciones urbanas, propiciando mejor calidad de vida.

- Saneamiento;
- Prevención en las áreas de riesgo;
- Transporte público colectivo;
- Pavimentación de barrios.

Fuente: Ministerio de la Casa Civil

Previsión de Inversiones	
(€ mil millones)	
EJES	2011-2014
Saneamiento	9,3
Prevención en áreas de riesgo	4,6
Mobilidad urbana	7,6
Pavimentación	2,5
TOTAL	24,0



Oportunidades de Cooperación Empresarial

● El PAC 2: Ejes estratégicos de actuación

Comunidad ciudadana

**Previstos
9,7 mil millones
de €**

para aumentar la
cobertura de los
servicios en los
barrios populares

- Servicios de salud.
- Guarderías y las escuelas primarias.
- 10.116 Canchas deportivas.
- 800 areas recreativas y de ocio.
- 2.883 puestos de policía comunitaria

Fuente: Ministerio de la Casa Civil

Previsión de Inversiones	
(€ mil millones)	
EJES	2011-2014
UPA - Unidades de Pronta Atención	1,1
UBS - Unidades básicas de salud	2,3
Guarderías y escuelas primarias	3,2
Polideportivos en escuelas	1,7
Plazas del PAC	0,7
Puestos de policía comunitaria	0,7
TOTAL	9,7



Oportunidades de Cooperación Empresarial

● **El PAC 2: Ejes estratégicos de actuación**

Mi casa, mi vida

**Previstos
116,9 mil
millones de €**

para reducir el déficit habitacional, dinamizando el sector de la construcción civil e generando trabajo y renta.

- 2 millones de nuevas viviendas - 60% para familias con renta hasta R\$ 1.395.
- Más financiación para la construcción, adquisición y reforma de viviendas.
- Transformación de chabolas en barrios.

Previsión de Inversiones	
(€ mil millones)	
EJES	2011-2014
Mi casa, mi vida	30,1
Financiación SBPE	73,9
Urbanización de asentamientos precarios	12,8
TOTAL	116,9

Fuente: Ministerio de la Casa Civil



Oportunidades de Cooperación Empresarial

● El PAC 2: Ejes estratégicos de actuación

Agua y luz para todos

**Previstos
12,9 mil
millones de €**

para universalizar el
acceso al agua y la
energía eléctrica.

- Ampliación del Programa Luz para Todos;
- Ampliación de la infraestructura de abastecimiento de agua;
- Revitalización de las cuencas hidrográficas;
- Desarrollo de la agricultura irrigada.

Fuente: Ministerio de la Casa Civil

Previsión de Inversiones	
(€ mil millones)	
EJES	2011-2014
Luz para todos	2,3
Agua en áreas urbanas	5,5
Recursos hídricos	5,1
TOTAL	12,9



Oportunidades de Cooperación Empresarial

● **El PAC 2: Ejes estratégicos de actuación**

Transportes

**Previstos
45,8 mil
millones de €**

para consolidar y ampliar la red logística, interconectando diversos modales de transporte, garantiendo calidad y seguridad.

- Duplicación, pavimentación, acceso a los puertos, contornos, travesías urbanas, mantenimiento y seguridad de carreteras;
- Expansión de la malla ferroviaria;
- Ampliación de los aeropuertos, puertos e hidrovías.

Fuente: Ministerio de la Casa Civil

Previsión de Inversiones

(€ mil millones)

EJES	2011-2014	Pos-2014	Total
Carreteras	20,3	0,8	21,2
Ferrocarriles	18,4	0,9	19,3
Puertos	2,0	0,1	2,1
Hidrovías	1,1	0,0	1,1
Aeropuertos	1,3	-	1,3
Equipos para carreteras vecinales	0,8	-	0,8
TOTAL	43,9	1,9	45,8



Oportunidades de Cooperación Empresarial

● El PAC 2: Ejes estratégicos de actuación

Energía

Previstos 457,4 mil millones de € para garantizar seguridad en el segmento a partir de una matriz energética basada en las fuentes renovables y limpias.

- Prioridad para energías limpias;
- Construcción de usinas-plataforma, para operar en las áreas aún no ocupadas.
- Ampliación de las líneas de la transmisión.
- Ampliación de fabricación de fertilizantes.
- Ampliación de la eficiencia energética.
- Ampliación de la fabricación del petróleo y gas;
- Ampliación de la participación de los combustibles renovables en la matriz energética.

Previsión de Inversiones			
(€ mil millones)			
EJES	2011-2014	Pos-2014	Total
Generación de energía eléctrica	47,8	9,6	57,4
Transmisión de energía eléctrica	11,2	4,5	15,7
Petróleo y gas natural	118,4	249,2	367,7
Marina mercante	15,4	-	15,4
Combustibles renovables	0,4	-	0,4
Eficiencia energética	0,5	-	0,5
Investigación mineral	0,3	-	0,3
TOTAL	193,9	263,4	457,4

Fuente: Ministerio de la Casa Civil



Oportunidades de Cooperación Empresarial

● Eventos Deportivos

GRANDES OPORTUNIDADES DE NEGÓCIOS

Mundial de Fútbol 2014



Juegos Olímpicos 2016





Mundial 2014

Oportunidades de Cooperación Empresarial

● Eventos Deportivos

Mundial 2014

- Inversiones en los 3 niveles de Gobierno:
 - ✓ Federal, Estadual y Municipal.
- Gobierno Federal: 5 áreas de inversión:
 - ✓ Aeropuertos – 1.000 millones de euros
 - ✓ Puertos – 271 millones de euros
 - ✓ Mobilización urbana – 4.500 millones de euros
 - ✓ Estadios – 1.920 millones de euros
 - ✓ Hotelería – 400 millones de euros
- Fuentes de financiación:
 - ✓ Recursos del BNDES, FGTS, presupuestos de la “União”, “Estados” y “Municípios”.



Total: 8 mil millones de euros (inversiones directas o concesiones de crédito)



Oportunidades de Cooperación Empresarial

● Eventos Deportivos

Mundial 2014

- Brasil pretende hacer del Mundial un ejemplo de sostenibilidad ambiental:
 - ✓ A los proyectos de reforma de estadios será exigida la certificación ambiental.
 - ✓ Preocupación por medios de transporte limpios y con el uso de productos ecológicos.
- Se definirán maneras de neutralizar la emisión de gases de efecto invernadero, de promocionar la eficiencia energética y el consumo de alimentos orgánicos.





Viva sua paixão



Rio 2016



Oportunidades de Cooperación Empresarial

● Eventos Deportivos

Rio 2016

- **Construcción de instalaciones**
 - ✓ 53% ya existen
 - ✓ 26% serán construídas
 - ✓ 21% serán temporales

- **Transportes**
 - ✓ Inversiones de aprox. 5.000 millones de dólares
 - ✓ Corredores de autobuses
 - ✓ Accesos ferroviários
 - ✓ Red de vehículos ligeros sobre rieles.

- **Revitalización del área portuaria**

- **Ampliación y reforma del aeropuerto (hasta 2015)**



Proyecto Villa Olímpica – Rio 2016

Villa Olímpica (Barra) – tendrá 411.825 m² de área construída, 3.230 departamentos, los cuales tendrán uso residencial después de los juegos.



Oportunidades de Cooperación Empresarial

● Eventos Deportivos

Rio 2016

➤ Las 7 promesas ambientales del proyecto RIO 2016:

- 1) Plantar 24 millones de árboles hasta 2016 para neutralizar las emisiones de carbono;
- 2) Desactivación de aterros sanitarios y ampliación de la recogida selectiva de la basura;
- 3) Descontaminación de la bahía de Guanabara y de las lagunas de Barra y Jacarepaguá;
- 4) Tolerancia cero a la degradación de las encuestas y manglares;
- 5) Reutilización del agua;
- 6) Exigencia de estudios del suelo y licencia ambiental para nuevas construcciones;
- 7) Construcción de un pabellón de cambios climáticos.



Oportunidades de Cooperación Empresarial

● Conclusión

- Existe en Brasil un proyecto de desarrollo sostenible;
- Brasil tiene retos importantes y la iniciativa privada va a cumplir un papel fundamental;
- El Estado brasileño trabaja pensando en objetivos futuros y no hay como planificar un futuro sin pensar el en medio ambiente.
- Será bienvenido todo inversor que comprenda su función social en la estrategia de desarrollo brasileña y respete las directrices ambientales existentes en el país.

Brasil es un país de buenas oportunidades para los que sepan conjugar sus intereses económicos con las expectativas socio-ambientales del Estado.



INFORMACIONES ADICIONALES



EMBAJADA
DE BRASIL

Oficina Comercial - Embajada de Brasil en España:

Calle Almagro, 28 2º

28010 Madrid

secom.madrid@itamaraty.gov.br

<http://madri.itamaraty.gov.br>

www.braziltradenet.com



Cámara de Comercio
Brasil-España

Cámara de Comercio Brasil-España:

Av. Arco de la Victoria, s/n Casa do Brasil

28040 Madrid

camara@camara-brasilespana.es

www.camara-brasilespana.com

