



10º Congreso Nacional del Medio Ambiente (Conama 10)

¿Por qué la recogida de residuos sigue siendo un problema? Causas y soluciones

RESIDUO PAPEL Y CARTÓN

Juan Jesús Maldonado

REPACAR



Miércoles 24 de noviembre de 2010

- **La Asociación Española de Recuperadores de Papel y Cartón, REPACAR**, agrupa, representa, promociona y defiende los intereses de las empresas del sector de la recuperación de papel y cartón en España.
- Fundada en 1968, es la asociación empresarial más antigua de España.
- Cuenta con 107 asociados, que representan más del 90% de la recuperación de papel y cartón a nivel nacional.

RESIDUO PAPEL Y CARTÓN

03

REPACAR es miembro de:

BIR (Oficina Internacional de la Recuperación y el Reciclaje)

ERPA (Asociación Europea de Recuperadores de Papel)

CEOE (Confederación Española de Organizaciones Empresariales)

AENOR (Asociación Española de Normalización y Certificación)

CÁMARA DE COMERCIO DE MADRID

COST (Cooperación Europea en el campo de la Investigación Científica y Técnica)

y es Socio Fundador de:

RECIPAP

ECOEMBES, a través de RECIPAP.

FORO DE LA RECUPERACIÓN Y EL RECICLADO

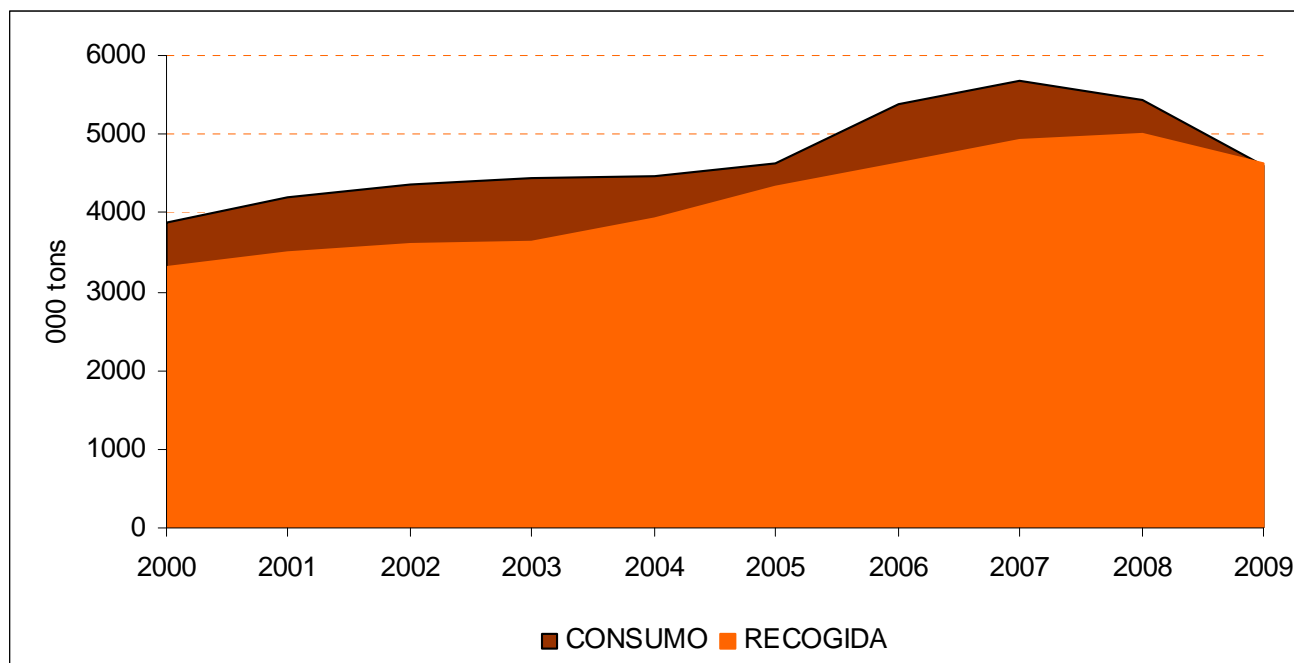
10º Congreso Nacional del Medio Ambiente



RESIDUO PAPEL Y CARTÓN

04

(000 toneladas)	2000	2001	2002	2003	2004	2005	2006	2007	2008	2009	09/08 %
Consumo	3.875	4.197	4.370	4.443	4.474	4.619	5.218	5.678	5.443	4.594	-15,6
Recogida	3.319	3.496	3.617	3.643	3.927	4.323	4.755	4.911	4.999	4.625	-7,5



10º Congreso Nacional del Medio Ambiente

RESIDUO PAPEL Y CARTÓN

05

Tasa de recogida: Recogida de papel recuperado expresado en % sobre el consumo de papel y cartón.

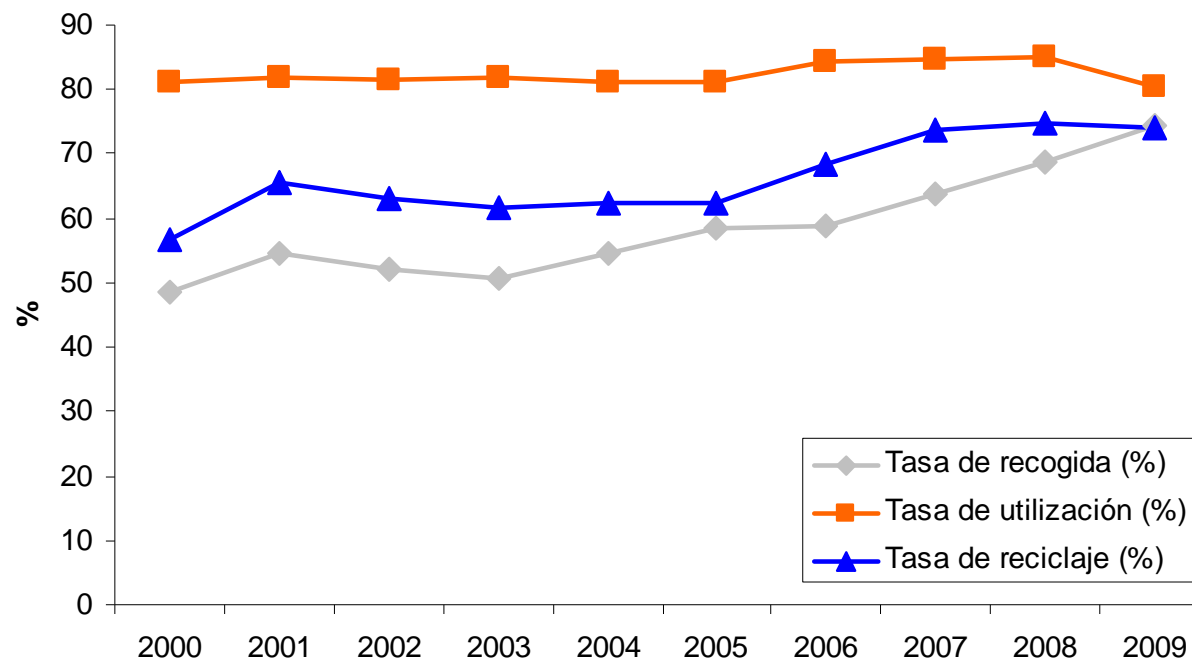
Tasa de utilización: Consumo de papel recuperado expresado en % sobre la producción de papel y cartón.

Tasa de reciclaje: Consumo de papel recuperado expresado en % sobre el consumo de papel y cartón.

RESIDUO PAPEL Y CARTÓN

06

	2000	2001	2002	2003	2004	2005	2006	2007	2008	2009	09/08%
Tasa de recogida (%)	48,6	54,6	52	50,5	54,6	58,5	58,9	63,7	68,8	74,4	8,14
Tasa de utilización (%)	81,3	81,8	81,5	81,7	81	81,1	84,5	84,6	84,9	80,6	-5,06
Tasa de reciclaje (%)	56,8	65,6	62,9	61,6	62,2	62,5	68,3	73,7	74,9	73,9	-1,34



10º Congreso Nacional del Medio Ambiente

En la recogida de papel y cartón se distinguen dos canales:

Municipal:

- Recogida selectiva de contenedores urbanos (contenedor azul) y puerta a puerta.
- Articulada mediante concursos municipales y de mancomunidades.

Industrial:

- Recogida de residuos generados por la industria, incluyendo grandes superficies comerciales, parques de ocio, etc.
- Articulada mediante acuerdos voluntarios y contratos bilaterales, entre los productores del residuo y los recuperadores.

- El **canal industrial** se basa en la iniciativa empresarial privada.
- La demanda de papel recuperado como materia prima por parte de los fabricantes de papel y cartón, genera, ya desde los años 60, una incipiente actividad de recogida.
- El canal industrial ha alcanzado su madurez en el mercado español, mostrando un alto grado de eficacia.
- El mercado de la recuperación de papel y cartón está configurado como un competitivo mercado de servicios de gestión de un residuo 100% reciclable y valorizable.
- Actualmente, la tasa de recogida en el canal industrial se estima en torno al **90%**.

RESIDUO PAPEL Y CARTÓN

09

- El éxito de los niveles de eficacia del canal industrial hay que buscarlo en la demanda de papel recuperado por parte de los fabricantes (nacionales e internacionales) como motor industrial.
- Esta demanda ha dado lugar a la creación, de manera natural, de un entramado industrial de recuperadores que dan el servicio de gestión del residuo papel y cartón.
- Este residuo es clasificado y acondicionado, obteniendo las diferentes calidades de papel y cartón, de acuerdo con la norma EN-643.
- El producto resultante es vendido a los fabricantes de papel y cartón, que lo utilizan como materia prima en su proceso de fabricación.

RESIDUO PAPEL Y CARTÓN

10

- La creciente demanda de papel y cartón recuperado por parte de los fabricantes, ha ido promoviendo el crecimiento de la industria de la recuperación, que, año tras año, ha ido incrementando los volúmenes recogidos, respondiendo así a las necesidades de materia prima de la industria papelera.
- Toda esta dinámica ha configurado una industria de la recuperación de papel y cartón altamente competitiva, en la que los medios son cada vez más modernos y avanzados y la calidad del servicio mejora día a día.
- La fluidez del funcionamiento de la iniciativa privada, la profesionalización de los recuperadores y la creciente demanda de la industria papelera, han sido las claves del éxito de la recogida de papel y cartón en el canal industrial.

- Complementariamente al canal industrial, existe el **canal municipal** de recogida de papel y cartón.
- Si bien la recogida por la vía de este canal se ha incrementado de manera destacable en los últimos años, aún existe un potencial de crecimiento destacable.
- La colaboración del ciudadano en la segregación en origen del residuo papel y cartón, es la pieza clave para el incremento de las cifras de recogida.
- Un papel principal en los crecimientos de las tasas de recogida en este canal lo juegan las campañas de concienciación ciudadana.

Nueva Ley de Residuos (borrador)

A Destacar:

- Mejora la definición de jerarquía, potenciando la imagen de la valorización no energética.
- Tratamiento del concepto de Fin de Condición de Residuo.

Preocupaciones:

- Burocracia asociada a la gestión de residuos no peligrosos.
- Las Administraciones Públicas pueden declarar servicio público las operaciones de gestión de residuos. No debería poderse declarar servicio público aquellas operaciones de gestión de residuos que hoy funcionan con éxito; habría el riesgo de que redujeran su eficacia.
- La identificación y cuantificación de los diferentes costes de gestión sólo se debería exigir en los casos de existencia de ecotasa o precio público.

www.repacar.org

C/ Maldonado n° 64 - 2º Izq. 28006 MADRID Tfno. 91 401 19 94 Fax: 91 401 86 31

Repacar
Asociación Española de
Recuperadores de Papel y Carton

Lunes 11 Mayo 2009 19:46

• INF. CORPORATIVA • ASOCIADOS • AFILIACIÓN • CONTACTO

Repacar : Inicio > Portada

SERVICIOS

- Boletines
- Código de B.P.
- Empleo
- Formación
- Noticias
- Eventos
- Enlaces
- Fere
- Documentos
- Estid. Precios
- Repacar Prensa

NOTICIAS

Presentación de la Memoria de Actividades 2008
Un año más y durante la celebración el pasado jueves 23 de abril de la Asamblea General de REPACAR, se presentó la Memoria de Actividades 2008 en la que se pasa revista a todo lo hecho a lo largo de los doce meses de 2008, en los que bien podemos decir, y como se puede comprobar, se han incrementado las actividades y la presencia de REPACAR. El documento recoge todas las actividades y proyectos desarrollados a lo...

Aumento de las exportaciones españolas de papel recuperado
Los datos estadísticos del Departamento de Aduanas de la Agencia Estatal de Administración Tributaria con respecto al comercio exterior de papel recuperado para los meses de enero y febrero de 2009 muestran un descenso del 7,97% en el volumen total de importaciones. En comparación con el mismo periodo del año 2008, las importaciones desoendieron en 14.223 toneladas, situándose en 164.186 toneladas. Por otro lado las...

MEMORIA DE ACTIVIDADES

AREA RESERVADA

- Proveedores
- Mercadillo
- P.R.L.
- Documentos
- Agenda
- Circulares
- Convenios
- Legislación
- Medio Ambiente
- Subvenciones
- Foro Privado
- Chat Privado

10º Congreso Nacional del Medio Ambiente